

# Moment CRYSTAL FIX

Toote kirjeldus: kristallselge, ühekomponentne ja elastne Flextec®-tehnoloogial põhinev universaalkoosteliim sise- ja väliskasutuseks.

## OMADUSED

- Kristallselge välimus
- kohene nake
- Mõne minuti jooksul korrigeeritav
- Suurepäraselt töödeldav, ei veni
- Tahkub niiskuse toimet
- Kiiresti kuivav
- Mittevalguv
- Sise- ja väliskasutuseks
- Paljude materjalide jaoks
- Tundlike materjalide jaoks
- Elastne liimliide
- Tihendavad omadused
- Poorsetele ja mittepoorsetele pindadele
- Hõlpsasti madalal temperatuuril pealekantav
- Kuivanuna ülevärvitav ja -lihvitav
- Isotsüanaadivaba
- Lahustivaba
- Pragusid täitev
- Heli ja vibratsiooni summutav
- Ilmastiku- ja vananemiskindel
- Toimib märgadel pindadel
- Mittekahanev



## KASUTUSVALDKOND

- Moment Crystal FIX sobib paljudele pindadele, sh tellis, keraamika, betoon, kõva puitkiudplaat, kipskartongplaat, vineer, kivi, MDF, puit, metall, UPVC, klaas, plast\*, värvitud pinnad\*, peeglid\*\*.
- Sobivad kõik imavad ja mitteimavad pinnad, välja arvatud PE, PP, PTFE, akrüülklaas, plastifitseeritud PVC, vask ja messing. Kattega pindade puhul tuleb toote sobivust kontrollida või pidada nõu asjatundjaga. Märg pind peab saama ära kuivada. Ei soovitata püsivalt vee alla jäävate rakenduste jaoks.
- tihendusvuugid ja liitekohad metall- ja puitkonstruktsioonides
- tihendusvuugid ventilatsiooni- ja õhukonditsioneeritorustikus

\*Tehke erinevate pindade nake kindlaksmääramiseks katsetusi. Liimi Crystal FIX nake vahtpolüstüreeniga (stürovahuga) paraneb märkimisväärselt lahjendatud puiduliimiga kruntides. Segage puiduliim umbes 1 : 1 vahekorras veega ja kandke pinnale. Crystal FIX võib pinnale kanda pärast krundi kuivamist.

\*\*Kasutage DIN EN 1036-1 vastavaid peegleid, suureõõtmeliste objektide puhul pidage nõu asjatundjaga.

## KASUTUSJUHISED

### Ettevalmistus:

Liimitavad pinnad peavad olema puhtad, kuivad ning vabad õlist, rasvast, tolmust ja lahtistest osakestest. Imavatelt pindadelt eemaldatakse kõigepealt seisev vesi.

Määrduvad pinnad puhastatakse sobiva lahustiga või lihvides ning puhastatakse tolmust. Külgnevad pinnad kaetakse vajadusel kile või teibiga. Kontrollige kas värv või muu pinnakate on tugevasti kinni ja kui mitte, eemaldage see.

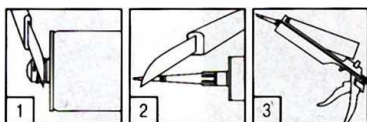
Tundmatute materjalide puhul või kriitiliste rakenduste puhul soovitatakse naket katsetada või pidada nõu meie tehnilise teenistusega.

Liim vajab tahkumiseks vähest kogust niiskust (atmosfäärist ja/või aluspinnast).

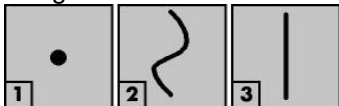
### Kasutamine:

Lõigake padrundi ots ülevaltpoolt keeret (1) maha, kruvige plastotsik otsa ja lõigake otsiku ots (2) ära. Pange padrundi püstolisse (3).

Kuna toote koostis tagab väga tugeva nakke, tuleb see raskesti tuubist välja. Seetõttu tuleb otsik piisavalt (min 8 mm läbimõõduga) või V-kujuliselt maha lõigata.



Kandke liim ühele liimitavale pinnale: ebatasaste pindade silumiseks laikudena (1), suuremate pindade puhul parema algse nakke saamiseks laineliselt (2) või väiksemate pindade puhul sirgete ribadena (3). Väljas kasutage vertikaalseid ribasid.



Liimivoolu peatamiseks vabastage päästik (ei kehti kokkukäiva püstoli puhul).

Suruge liimitavad detailid käsitsi paika. Vajadusel (nt raskete ja pinge all esemete puhul) kasutage alguses (vähemalt 24 tundi) detailide kooshoidmiseks teipi, kiile või tugesid. Valesti asetatud detaili tuleb paar minutit pärast liimimist hõlpsasti lahti ja seda saab korrigeerida. Seejärel pannakse liide uuesti surve alla. Ventilatsiooni tagamiseks peab liimikihi minimaalne paksus olema 1 mm.

Oluline 2 mitteimava pinna puhul: liim ei tohi moodustada pidevat pinda, sest vajab tahkumiseks kokkupuudet õhu/niiskusega. Kontrollige, et liimiribad omavahel kokku ei läheks!

### Tihendamiseks:

Vuugi maksimaalne laius: 20 mm.

Suruge Crystal FIX vuuki ja kontrollige, et see läheks täielikult vuugi külgede vastu. Täitke õhu sissejäämist vältides vuuk. Hea nakke tagamiseks tuleb liim tööriista abil tugevasti vastu vuugi külgi suruda. Pealekantud liimi saab enne kelme moodustumist siluda seebiveega.

Teravate ja täpsete või eriti sirgete joonte saamiseks kasutatakse teipi, mis tuleb eemaldada enne, kui liimile on moodustunud kelme.

### Pärast tahkumist:

Täielikult tahkunud Crystal FIX ülevärvimiseks sobivad eriti hästi akrüülvärvid.

Kuna olemas on väga erinevaid värve, soovime teha eelnevalt katsetusi. Hapniku toimel kuivavad värvid (nt alküüdvaikvärvid) kuivavad või kleebivad kauem. 2-komponentseid epoksüvärve on raske siluda.



Excellence is our Passion

## TEHNILISED ANDMED

<b>Tahkumata liim</b>	
Tooraine	Flextec®-polümeer (niiskuse toimet tahkuv silaantermineeritud polümeer (STP))
Välimus	kristallselge
Löhn	alkoholi
Pealekandmistemperatuur:	+5°C kuni +40°C (aluspin ja õhk)
Konsistents	Mittevalguv pasta
Tihedus (ISO 2811-1)	~1,04 g/cm <sup>3</sup>
Kelme moodustumise aeg (23°C, 50% r. h.)	~ 15 minutit
Avatud aeg	~ 15 minutit
Tahkumiskiirus (23°C, 50% r. h., 20 x 10 mm riba)	~ 2 mm / 24 tundi
Algne nake	~ 10 g/cm <sup>2</sup>
Pragude täitmise võime	Kuni 20 mm
Säilivus	Avamata originaalpadrunites kuivas kohas +10°C kuni 25°C temperatuuril 12 kuud tootmiskuupäevast.
<b>Tahkunud liim</b>	
Shore A kõvadus (ISO868)	~ 50
Moodul 100% (DIN 53504, S2)	~ 1,3 N/mm <sup>2</sup>
Pikenemine murdumisel (DIN 53504, S2)	~ 150%
Tõmbetugevus (DIN 53504, S2)	~ 1,6 N/mm <sup>2</sup>
Lõplik tugevus (DIN EN 205)	~ 3,0 N/mm <sup>2</sup> (nihketugevus puit puidul)
Kasutustemperatuur	-30°C kuni +70°C
Katvus tasastel pindadel	~ 300 g/m <sup>2</sup>
Kahanemine (ISO 10563)	~ -3 %

## PIIRANGUD

### Tööriistade puhastamine

Eemaldage kuivamata liimiplekid viivitamatult ja puhastage tööriistad kohe pärast kasutamist kuiva lapiga, hiljem tuleb kuivanud liim ära lahusti, alkoholi või lakibensiiniga (ärge kasutage vett).

Tahkunud CRYSTAL FIX ei lahustu lahustites ja tuleb ära ainult mehhaaniliselt vastavat tööriista (kaabitsat) kasutades.

### Hoidmine

Hoidke kuivas kohas otsese päikesevalguse eest kaitstuna +10°C kuni 25°C temperatuuril.

### Märkused kasutamise kohta



Excellence is our Passion

Kui CRYSTAL FIX puutub kokku värvitud pindadega või värvitakse üle, soovitame pinnakatte sobivust eelnevalt katsetada. Hapniku toimel ristsidestuvad värvid kuivavad kauem, jäävad kleepuvaks või muudavad tooni, eriti alküüdvaikvärvid. Laske liimil enne ülevärvimist täielikult ära kuivada.

Ärge kasutage CRYSTAL FIX klaasihermeetikuna, bituumenpindadel ega õlisid, plastifikaatoreid või lahusteid eraldavate ehitusmaterjalide puhul, sest need võivad hermeetikut kahjustada. Ei soovitata looduskiviga (nt marmori või graniidiga) kokkupuute korral.

Ei sobi veesurve või püsivalt vee alla jäävate rakenduste puhul, nt basseinide või veetorude puhul. Ärge kasutage hermeetikut CRYSTAL FIX vannide, valamute ega plaaditud vannitoaseinte või -põrandate puhul.

Nt kemikaalide või kõrge temperatuuriga kokkupuute korral võib esineda värvimuutusi, kuid see ei mõjuta tavaliselt toote tehnilisi parameetreid ega vastupidavust.

Toodet võib kasutada peeglite liimimiseks vaid siis, kui peeglikaite ja kaitselakk vastavad EN 1036-1 nõuetele. Kui peegli omadused pole teada, küsige nõu tootjalt.

## TERVISHOID JA OHUTUS

Enne toote kasutamist tutvuge ka tellimisel saadaoleva materjali ohutuskaardiga.

“Käesoleval tehnilisel andmelehel (TDS) esitatud teave, sealhulgas toote kasutamise ja pealekandmise alased soovitused põhinevad meie teadmistel ja kogemustel andmelehe väljaandmise kuupäeva seisuga. Toote erineva kasutusotstarve ja meie kontrollile allumatute töötingimuste tõttu ei vastuta Henkel liimi konkreetse rakenduse jaoks sobivuse ega kavatsatud tulemuse saavutamise eest. Soovitame tungivalt toodet sobivuse kindlaksmääramiseks eelnevalt katsetada.

Igasugune vastutus käesoleval tehnilisel andmelehel esitatud või muude kirjalike või suuliste soovituste eest antud toote kohta on välistatud, välja arvatud juhul, kui pole selgesõnaliselt teisiti kokku lepitud või tegemist on meiepoolsest hooletusest põhjustatud surmajuhtumi või kehavigastusega või kehtivast tootevastutuse alastest seadusandlusest tuleneva vastutusega.”

### Henkel Balti OÜ

Sõbra 56B,

Tartu 51013, Eesti

Telefon: (+372) 7305 800

Internet: [www.moment-liimid.ee](http://www.moment-liimid.ee)