

4400/4401

## Bluetooth®-i ripplukk

Videod, juhised ja vastused levinud küsimustele leiate veebisaidilt  
<https://www.masterlock.eu/service-and-support/electronic-products>

### KIIRJUHEND – AVAMINE MOBIILSEADMEGA

1. Võtke lukk ja juhend pakendist välja
2. Külastage nutiseadmes äpipoodi ja laadige alla äpp Master Lock Vault Home.
3. Järgige viipasid Master Lock Vaulti kontole sisselogimiseks või selle loomiseks.
4. Puudutage äpis Master Lock Vault Home nuppu Add a Lock (+) (Lisa lukk).
5. Sisestage luku registreerimiseks ülal näidatud **AKTIVEERIMISKOOD** ja järgige nutiseadme lukuga sidumise juhiseid
6. Lukk on nüüd uinunud olekus. Selle äratamiseks ja avamiseks puudutage sõrmistiku mis tahes nuppu. Ärge tõmmake luku obadust lahti. Kui luku valgusdiodid läheb roheliseks, siis avage 5 sekundi jooksul, sest muidu lukk uinub uuesti. Telefoni ja luku vahelist suhtlusulatust saab uuesti kalibreerida äpi sätetes.



### KIIRJUHEND – AVAMINE LUKU SÕRMISTIKUGA

1. Võtke lukk ja juhend pakendist välja.
2. Sisestage luku sõrmise ette nähtud suunas vajutamiseks ülal näidatud PRIMAARKOOD . Ärge tõmmake obadust koodi sisestamise ajal.
3. Kui luku valgusdiodid läheb roheliseks, siis avage 5 sekundi jooksul, sest muidu lukk uinub uuesti.

### OLULINE TEAVE

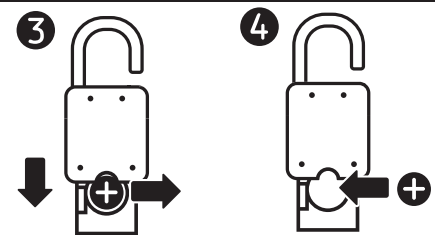
Pange tähele, et pärast uue aku paigaldamist ning äpi ja luku omavahelist suhtlemist ei kuvata äpis enam tühjeneva aku ikooni. Kuid lukul endal kulub kollase valgusdiodi kuvamise lõppemiseni ligikaudu 2...24 tundi.



### Mudeli 4400 aku juhised

### AKU VAHETAMISE JUHISED

1. Aku tühjenemisel hakkab luku märgutuli põlema kollasena.
2. Vabastage ja avage lukk.
3. Tõmmake akusahtel välja ja eemaldage vana aku.
4. Paigaldage uus aku CR2450 nii, et positiivne (+) külg oleks pööratud luku tagakülje poole.
5. Sulgege akusahtel.



### SÕRMISTIKU NÄIDUD

#### SININE

Lukustatud, suhtleb või sõrmistiku abil sisestamine

#### ROHELINE

Avatud või vabastatud ja ootab avamist

#### KOLLANE

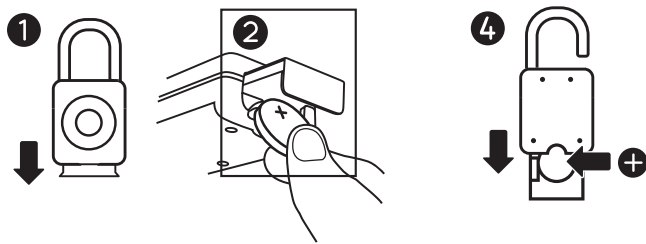
Aku tühjeneb

#### PUNANE

Väär sõrmistikuga sisestus

## VABASTAMINE VÄLISE AKU ABIL

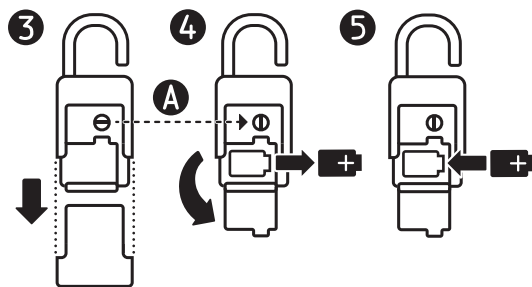
1. Kui aku on tühjenenud lukustatud asendis, siis tõmmake akusahtel niipalju lahti, et paljastada kontaktid. Ärge kasutage aku avamiseks jõudu.
2. Ühendage uus aku CR2450 pesasse nii, et aku positiivne (+) külg oleks pööratud luku esikülje poole.
3. Hoidke akut paigal, ja kui lukk on uinunud olekus, siis vajutage vabastamiseks luku talitlusulatuses oleva seotud nutiseadme sõrmistiku ükskõik millist nuppu. Kui lukk ei vabane, sisestage luku sõrmistikuga primaarkood.
4. Kui lukk on vabastatud, tõmmake akusahtel välja ja paigaldage uus aku CR2450.



## Mudeli 4401 aku juhised

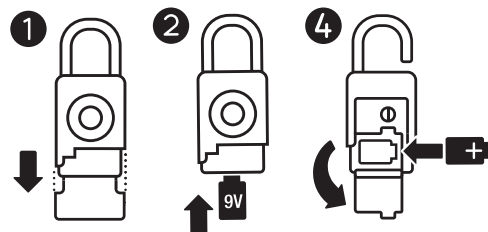
## AKU VAHETAMISE JUHISED

1. Aku tühjenemisel hakkab luku märgutuli põlema kollasena.
2. Vabastage ja avage lukk.
3. Eemaldage alumine kate.
4. Sisestage münt akukaane pilusse ja pöörake 90° vastupäeva (A). Avage akukaas ja võtke vana aku välja.
5. Paigaldage uus aku CR2 nii, et positiivne (+) ots asuks paremal.
6. Sulgege akukaas, pöörake akukaane pilu 90° päripäeva ja asetage alumine kate tagasi.



## VABASTAMINE VÄLISE AKU ABIL

1. Kui aku on tühjenenud lukustatud asendis, siis eemaldage alumine kate.
2. Ühendage 9 V aku luku alumiste lisakontaktidega.
3. Hoidke akut paigal, ja kui lukk on uinunud olekus, siis vajutage vabastamiseks luku talitlusulatuses oleva seotud nutiseadme sõrmistiku ükskõik millist nuppu. Kui lukk ei vabane, sisestage luku sõrmistikuga primaarkood.
4. Kui lukk on vabastatud, avage akuluuk ja paigaldage uus aku CR2.



## MÄRKUS.

See ripplukk ja selle tarkvara on USA ekspordiameti piirangu alused tooted. Ripplukk vastab koodile ECCN 5A992 ja allalaaditav äpp kui massituru tarkvara koodile ECCN 5D992. Selle rippluku ja/või selle tarkvara eksportimine on piiratud USA seadustega. Seade töötab sagedusvahemikus 2400...2483,5 MHz suurima efektiivse isotroopse kiirgusvõimsusega (BRP) 0 dBm.



## Joonis 1

WEEE Joonis 1 Euroopa Liidus (EL) tähendab see sümbol seda, et elektri- ja elektroonikaseadmeid ei tohi ära visata koos tavaliste olmejäätmetega. Lisateabe saamiseks toote nõuetekohase kõrvaldamise kohta pöörduge edasimüüja, tarnija või kohaliku jäätmekäitlusasutuse poole ja lähimasse selleks määratud kogumiskeskusesse.

CE Lihtsustatud Euroopa Liidu vastavusdeklaratsioon: 4400EURD/4401EURDLH. Master Lock Company LLC deklareerib, et raadioseade, mudel 4400EURD/4401EURDLH, on kooskõlas direktiiviga 2014/53/EL. ELi vastavusdeklaratsiooni täisteksti leiata veebisaidilt [www.masterlock.eu](http://www.masterlock.eu)

FCC ID MZR 4400  
FCC ID MZR 4401