

MOMENT FIX DECOR 400g

OMADUSED

- Lahustivaba dispersioonkoostis
- 30 kg/m² algne nake
- Täidab kuni 10 mm augud
- Minimaalne kasutamistemperatuur +10°C
- Vähelõhnav
- Kuivanuna ülevärvitav
- Head nakkeomadused
- Eriti hea nake puidu puiduga liimimisel

KASUTUSVALDKOND

Moment FIX Decor sobib järgmistele pindadele: kõik poorsed pinnad, vahtplast, krohvpinnad (sees), betoon, kargbetoon, pimss, kiudbetoon, kipskartongplaat, kipspõrandaplaat, puitmaterjalid (nt puitkiudplaat) ja jäigad polüuretaanvahud. Ei soovitata püsivalt vee alla jäävate rakenduste jaoks.

KASUTUSJUHISED

Eeltöötlus:

Liimitavad pinnad peavad olema puhtad ning tolmu-, rasva- ja õlivabad. Pinnad ei tohi olla pidevalt niisked.

Tugeva nakke tagamiseks peab üks pind olema poorne, sest vesi peab saama nakkumiseks ära aurata.

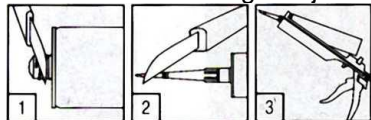
Väga vettimavate pindade nagu kips, MDF, puitkiudplaat (mitte OSB) ja savitellis võib liim välisperimeetril liiga kiiresti ära kuivada, nii et seespool ei teki piisavat naket.

Väga imavate pindade puhul korraliku nakke saamiseks kandke enne liimimist pinnale pihustuspadeli või märja lapiga vett.

Dekoratiivsetelt PU-plaatidelt naket takistada võivad ained eemaldatakse enne liimimist liivapaberi või lahustiga (nt atsetooniga).

Kasutamine:

Lõigake ära padruni otsik keermest kohast kõrgemalt (1). Keerake plastikotsik padrunile ja lõigake selle ots ära soovitud nurga all ja suuruses. (2). Asetage padrun silikoonipüstolisse (3).



* Plastmasspadruni avamine

Kandke liim ühele liimitavatest pindadest: 1) ebaühtlase pinna silumiseks täppidena, 2) suure pinna puhul parema kohese nakke saamiseks laineliselt või 3) väiksema pinna puhul sirgete ribadena. Väljas kasutamisel peavad liimiribad olema vertikaalsed.



* Liimi pealekandmine

Liimivoolu peatamiseks vabastage pealekandmise järel päästik - ei kehti kokkukäiva püstoli puhul.





Plaatide, dekoratiivsete plastpaneelide, akustiliste paneelide jne liimimine:

Asetage paneel 1-2 cm liimitavast kohast eemale, lükake paika ja vajutage korralikult kinni. Vajadusel toetage raskemat materjali ehisnaeltega.

Sileda ja tugeva aluskihi puhul liimitakse paneelid otse pinnale. Ebatasaste pindade puhul soovitame teha väikestest puitpaneelidest või jäikadest polüstüreen- või polüuretaanribadest mehhaaniliselt kinnitatava aluskonstruksiooni (laius: 5-10 cm, paksus: 5-20 mm, ribade vahemaa: 30-65 cm sõltuvalt liimitavatest paneelidest).

TEHNILISED ANDMED

Tooraine:	dispersioon
Tihedus:	Umbes 1,3 g/cm ³
Temperatuurikindlus:	-20°C kuni +70°C
Avatud aeg:	Umbes 15 min
Kasutamistemperatuur:	+10°C kuni +40°C
Algne nake:	30 kg/m ²
Lõplik tugevus (DIN EN 205):	5 kuni 6 N/mm ²
Kuivamisae:	48 tundi
Kulu:	6 mm riba puhul umbes 11 m ehk umbes 400 g/m ²
Säilivus:	Jahedas kohas 18 kuud

PIIRANGUD

Tööriistade puhastamine

Eemaldage liimijäägid kohe pehme lapiga. Tahkunud materjali saab ära ainult mehhaaniliselt.

Hoidmine

Jahedas ja kuivas kohas avamata pakendis säilib toode kuni 18 kuud.

Hoidke jahedas hästi ventileeritud kohas eemal kuumusest, leekidest ja sädemetest. Kuna toode sisaldab vett, säilib see paremini plusskraadidel.

Keerake juba avatud padrunile kork jälle peale ja kasutage see võimalikult kiiresti ära.

TERVISHOID JA OHUTUS

Enne toote kasutamist tutvuge ka tellimisel saadaoleva materjali ohutuskaardiga.

“Käesoleval tehnilisel andmelehel (TDS) esitatud teave, sealhulgas toote kasutamise ja pealekandmise alased soovitused põhinevad meie teadmistel ja kogemustel andmelehe väljaandmise kuupäeva seisuga. Toote erineva kasutusotstarve ja meie kontrollile allumatute töötingimuste tõttu ei vastuta Henkel liimi konkreetse rakenduse jaoks sobivuse ega kavatsetud tulemuse saavutamise eest. Soovitame tungivalt toodet sobivuse kindlaksmääramiseks eelnevalt katsetada.

Igasugune vastutus käesoleval tehnilisel andmelehel esitatud või muude kirjalike või suuliste soovituste eest antud toote kohta on välistatud, välja arvatud juhul, kui pole selgesõnaliselt teisiti kokku lepitud või tegemist on meiepoolsest hooletusest põhjustatud surmajuhtumi või kehavigastusega või kehtivast tootevastutuse alasest seadusandlusest tuleneva vastutusega.”

Henkel Balti OÜ

Sõbra 56B,

Tartu 51013, Eesti

Telefon: (+372) 7305 800

Internet: www.moment-liimid.ee