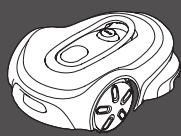


Lühijuhend

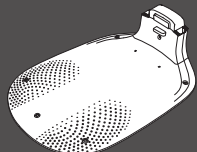
SILENO pro
 SILENO max
 smart SILENO pro
 smart SILENO max



Karbi sisu



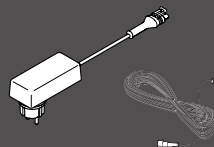
Robotniiduk



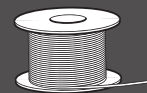
Laadimisjaama alusplaat



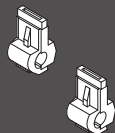
Laadimisplaat ja -moodul



Toiteallikas ja madalpingekaabel



Kaabel nii piirde- kui ka juhtkaabli jaoks



Ühendused



Liitmikud



Vaiad



Kruvid ja kuuskantvõti laadimisjaama kinnitamiseks



Karbis olev joonlaud

Mida on veel vaja?



Haamer



Kombitangid



Labidas (valikuline)



Kullinokk-tangid



Mobiilseade: saate kasutada rakendust oma robotniiduki juhtimiseks ja seadistuste tegemiseks

GARDENA robotniiduki kasutamise alustamine

Lisateabe saamiseks lugege tootega kaasasolevat kasutusjuhendit.

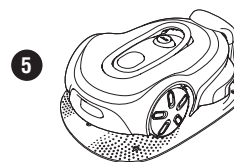
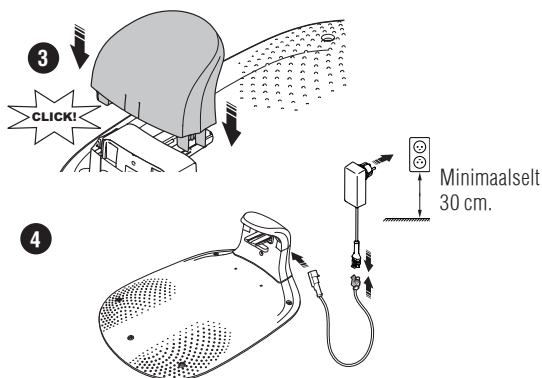
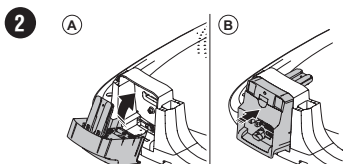
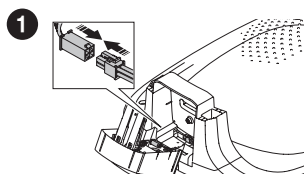
! Enne paigaldamist

Hõlpsaks paigaldamiseks veenduge, et muru ei ole robotniiduki paigaldamisel kõrgem kui 4 cm. Tasub teada! Robotniiduk on vihmakindel ega vaja garaaži ega muud varjualust.

Laadimisjaama paigutamise kriteeriumid:

- Pind peab olema tasane.
- Asukoht peab olema pistikupesade läheduses.
- Laadimisjaama ees peab olema 2 m takistusteta ruumi.
- Võimaluse korral võiks asukoht olla varjuline.

Laadimisjaama ühendamine



- 6 Vajutage On/Off nuppu 3 sekundit, et robotniiduk sisse lülitada ja selle akut laadida.

! Paigaldamiseks kasutage robotniiduki komplekti kuuluvat kaablit. Sellel on kaks eesmärki.

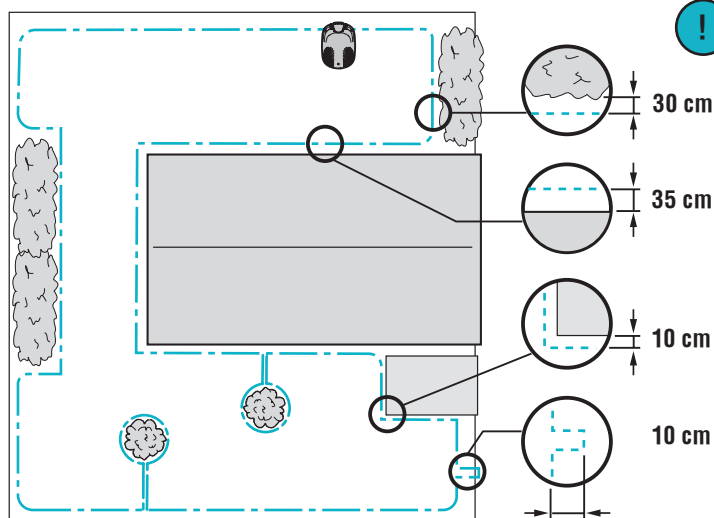
- Piirdekaabel, mis määratleb tööala.
- Valikulised juhtkaablid, mis aitavad robotniidukil leida tee kaugematesse piirkondadesse ja tagasi laadimisjaama. Kui tööalas on kitsas läbikäik, soovitate paigaldada juhtkaabli.

Piirdekaabel ja juhtkaabel tuleb ühendada paigaldusprotsessi lõpus. Selleks, et tagada piisav kaablivaru, kasutage umbes 20 cm piirdekaablit, et moodustada ühendusaas kohas, kus kaablid selle paigaldamisel ühendatakse.

Piirdekaabli paigaldamine

Paigaldage muru peale kaabel ja kinnitage see vaiadega või matke 1-20 cm sügavusele maa sisse.

- 7 Alates laadimisjaamast asetage piirdekaabel ümber määratud tööala ja tagasi laadimisjaama.



Puude, kallakute, läbikäikude ja teisete alade käsitlemise üksikasjad leiate kasutusjuhendi 3. peatükist.

Tip! Paigaldage piirdekaabel ja juhtkaabel enne nende ühendamist laadimisjaamaga.

! Tagage piisav distants: Robotniiduk liigub piirdekaablist mööda. Robotniiduki kahjustamise vältimiseks tagage vahemaa järgmiste tingimuste korral.

30 cm 1–2 cm kõrgused objektid, nt lillepeenrad, madala äärisega objektid.

35 cm Kõrgemad kui 2 cm objektid, nt seinad, põõsad.

10 cm Kuni 1 cm kõrgused objektid, nt kividest laotud teed, rajad.

! Ärge unustage ühendusaasa: Juhtkaabli kasutamisel tehke ühendusaas kohta, kus kaabel on laadimisjaamast kõige kaugemal.

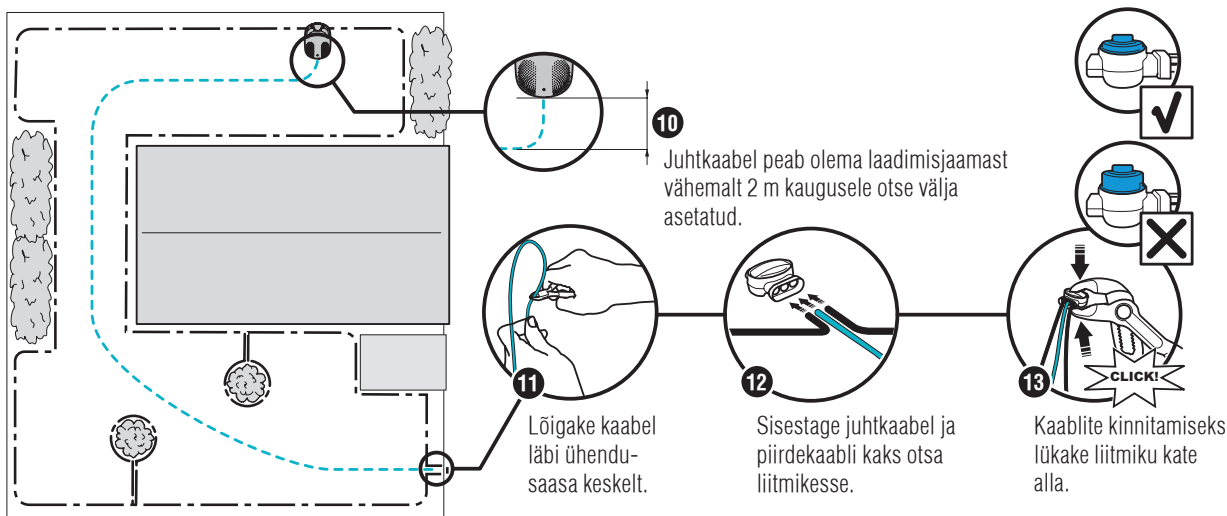
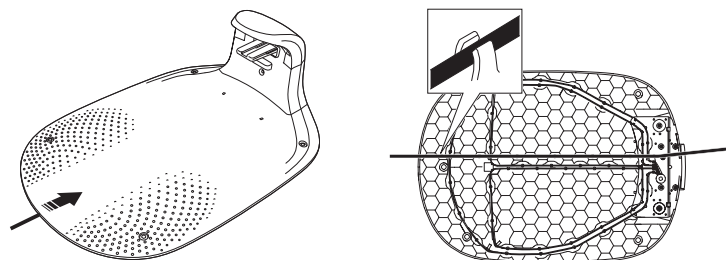
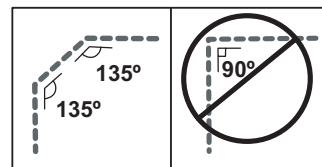
- 8 Lõigake piirdekaabel laadimisjaama juurest läbi, jätke igaks juhuks alles varuks 50 cm kaablit. Jätke juhtkaabliga.

Juhtkaabli paigaldamine

- 9 Juhtkaablite paigaldamine on valikuline. Paigaldage laadimisjaama ja varem loodud ühendusaasa vahele uus kaabel, et saaksite selle piirdekaabliga ühendada. See kaabel juhhib robotniiduki tagasi laadimisjaama.

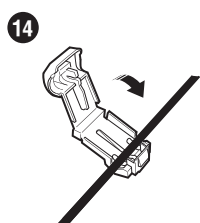
! Juhtkaabel ja piirdekaabel ei tohi üheski punktis teineteisega ristuda.

! Ärge tehke juhtkaabli paigaldamisel järske lookeid.

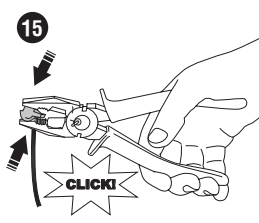


Kaablite ühendamine laadimisjaamaga

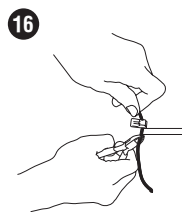
Peaaegu valmis! Kinnitage ühendused laadimisjaama juures olevate kaablite otstesse.



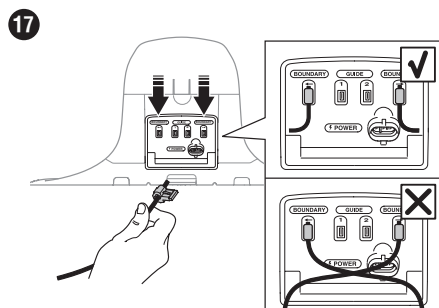
Piirdekaabel



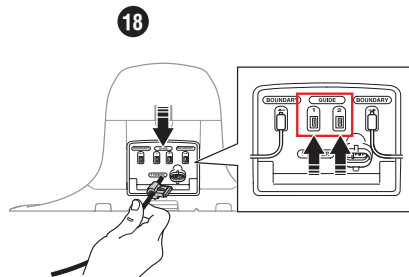
Juhtkaabel



Vajaduse korral lühendage kaableid nii, et need 1–2 cm ulatuses välja paistaksid.



17



18

Kas siiani õnnestus kõik kenasti?

Kui jah, siis põleb laadimisjaama LED-olekutuli roheliselt. Kui see vilgub siniselt, kontrollige, kas juhtmed on korralikult ühendatud (vt samme 17, 18) ja kas liitmik on täielikult sisse lükatud (vt samm 13).

- 19 Kinnitage laadimisjaam komplekti kuuluvate kruvide ja kuuskantvõtme abil maapinna külge.

21

Rakenduse GARDENA Bluetooth® allalaadimine ja sellega sidumine



- Kasutage QR-koodi või külastage rakenduse GARDENA Bluetooth® allalaadimiseks oma rakenduste poodi.
- Aktiveerige oma mobiilseadmel Bluetooth®.
- Robotniiduki sisselülitamiseks hoidke On/Off nuppu kolm sekundit all.
- Sisestage robotniiduki klahvistikuga tehase PIN-kood 1234.
- Sidumisrežiimi lubamiseks vajutage robotniiduki ühendusnuppu. Bluetooth®-i sidumisrežiim on aktiivne kolm minutit.
- Lisage robotniiduk rakendusse GARDENA Bluetooth®
- Järgige juhiseid ja sisestage tehase PIN-kood 1234. Määrake rakenduse seadetes uus PIN-kood.

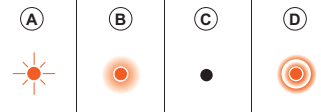
Rakenduse GARDENA smart system App allalaadimine ja sellega sidumine



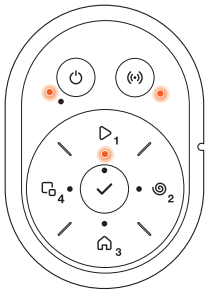
- Paigaldage nutilüüs GARDENA smart Gateway ja lugege nutisüsteemi GARDENA smart system juhiseid.
- Kasutage QR-koodi või külastage rakenduse GARDENA smart system App allalaadimiseks oma rakenduste poodi
- Avage rakendus ja registreeruge kasutajaks.
- Valige rakenduse ülevaatelehel suvand „Include Product“ („Lisa toode“).
- Robotniiduki sisselülitamiseks hoidke On/Off nuppu kolm sekundit all.
- Sisestage robotniiduki klahvistikuga tehase PIN-kood 1234.
- Sidumise töörežiimi lubamiseks vajutage robotniiduki nuppu Connectivity (Ühenduvus).
- Järgige juhiseid ja sisestage tehase PIN-kood 1234. Määrake rakenduse seadetes uus PIN-kood.

Robotniiduki töörežiimid ja LED-olekutuled

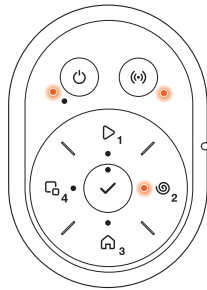
Käivitage robotniiduk rakendusega või kasutage nuppu On/Offja sisestage robotniiduki PIN-kood. Vajutage Start-nuppu ja seejärel nuppu OK . Robotniiduki seiskamiseks vajutage STOP-nuppu. LED-märgutulel on neli valgusrežiimi: tuli vilgub kiiresti (A), tuli põleb pidevalt (B), tuli kustub (C) ja tuli pulseerib (D).



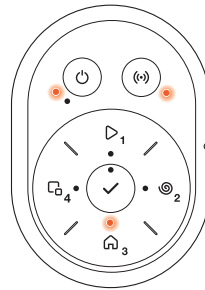
Kui robotniiduk on pargitud, saate selle lülitada tühikäigule ja valida muu töörežiimi, vajutades selleks STOP-nuppu.



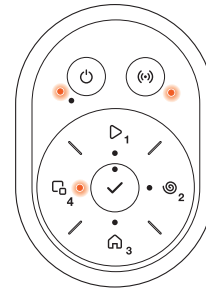
Niitmine vastavalt sättele Seadista ajakava või töörežiimis Alista ajakava.



Niitmine töörežiimis SpotCut.



Pargitud.



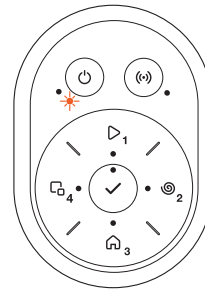
Niitmine töörežiimis Teisene niiduala.



PIN-koodi ootamine.



Laadimine või ooteaeg.



Tõrge pärast kolme minutit.



Tõrge.

Lisateavet töörežiimide ja tõrketeadete kohta leiate kasutusjuhendist.

Jätame endale õiguse teha muudatusi ilma etteatamata.
Autorioigus © 2024 GARDENA Manufacturing GmbH. Kõik õigused kaitstud.
www.gardena.com

1144052-63



2024-09-27



Bluetooth®-i sõnamärk ja logod on ettevõtte Bluetooth SIG, inc registreeritud kaubamärgid ning GARDENA kasutab neid litsentsi alusel.

App Store ja Apple'i logo on ettevõtte Apple Inc. kaubamärgid.

Google Play ja Google Play logo on ettevõtte Google LLC kaubamärgid.

gardena.com