

EAN: 6414150099151

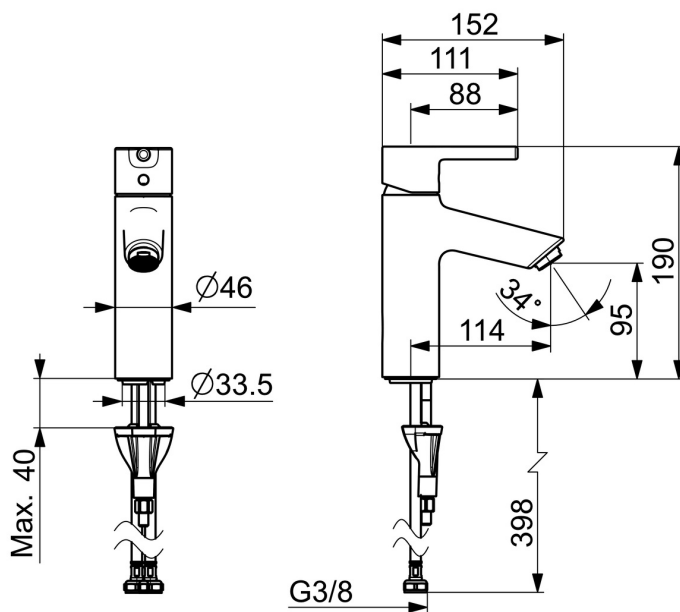
static.oras.com/2605AF



Jäik jooksutoru. Keraamiline seadeosa Ø 3.0 mm. Temperatuuri ja vee vooluhulga piiramise võimalus seadeosast.

F = painduvad ühendustorud.

- Valamu
- Kangsegisti
- Tööpinnale paigaldatav
- Kroom
- Jäik jooksutoru
- Vooluhulga piirajaga õhusti
- Üks kahv, Pulgakujuline, Kuuma/külma sümbolid
- Temperatuuri ja vee vooluhulga piiramise võimalus seadeosast
- Ø 30 mm keraamiline seadeosa
- Painduvad ühendustorud
- Tsingikaokindel messing, 3S-Installation kinnitussüsteem
- Ilma põhjaklapita



Tehnilised andmed

Vooluhulk

| | |
|--|----------------|
| Normvooluhulk 300 kPa (vooluhulga piirajaga) | 0.1 l/s |
| Rõhukadu vooluhulgal (0.1 l/s) | 195 kPa |

Tehnilised omadused

| | |
|-----------------------------|----------------------|
| Kuum vesi | max. +70°C |
| Kasutusurve | 50 - 1000 kPa |
| Ühenduse mõõt | G3/8 |
| Tööulatus | 114 mm |
| Tagasivoolu kaitse (EN1717) | AA |
| Materjal | Messing |

Määrused

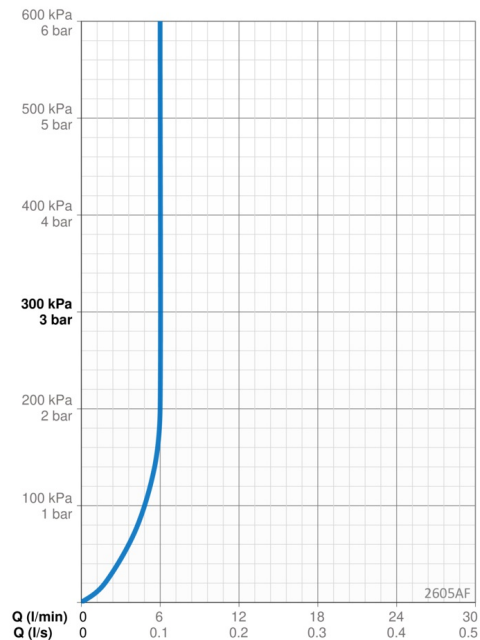
| | |
|-------------|---------------------|
| EN standard | EN 817 |
| Hääleklass | I (ISO 3822) |

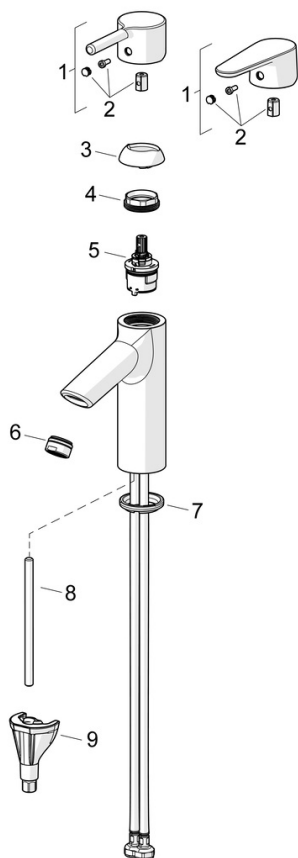
Heakskiidud ja deklaratsioonid

| | |
|---------------------------|----------------------------|
| STF-sertifikaat | EUFI29-23002169-TH1 |
| KIWA SE | 1847 |
| Declaration of conformity | DoC |
| EPD | S-P-06391 |

Jätkusuutlikkus

| | |
|-------------------------------|----------------|
| EPD module A1 (kg CO2 eq.) | 7,07 |
| EPD module A2 (kg CO2 eq.) | 0,34 |
| EPD module A3 (kg CO2 eq.) | 0,67 |
| EPD module A1-A3 (kg CO2 eq.) | 8,08 |
| EPD module A4 (kg CO2 eq.) | 0,22 |
| EPD module B7 (kg CO2 eq.) | 1854,00 |
| EPD module C2 (kg CO2 eq.) | 0,01 |
| EPD module C3 (kg CO2 eq.) | 0,02 |
| EPD module C4 (kg CO2 eq.) | 0,06 |
| EPD module D (kg CO2 eq.) | -5,75 |





SP2610F

| | Nimetus | Kood |
|----|-----------------------------|----------|
| 01 | Kahv | 1010312V |
| 01 | Kahv | 1011999V |
| 02 | Märknaast | 1012105V |
| 03 | Kaitsekate | 1012421V |
| 04 | Pingutusmutter, M34x1.5 | 1012133V |
| 05 | Seadeosa, 3.0 | 1014428V |
| 06 | Õhusti, M24x1, 6 l/min | 601974V |
| 07 | Põhjatihend | 1002371V |
| 08 | Paigalduskruvi, M8x1, L=130 | 1000780V |
| 09 | Kinnituskomplekt | 602610V |