

## TEHNILINE ANDMELEHT

# PENOSIL Window Tape Internal 420

Window Tape Internal 420 on aurutõkketeip akna- ja uksevuukide katmiseks seestpoolt.

### Peamised eelised

- Takistab veeauru tungimist ehitusvahtu ja seinakonstruktsiooni.
- Tagab õhupidavuse.
- Akrüüllim nakkub suurepäraselt enamiku tavaliste ehitusmaterjalidega.
- Tihendusteibi ühel küljel olev lausliim tagab tugeva ja õhupidava liitumise erinevate ehitusmaterjalidega.
- Tihendusteibi mõlemal küljel olevad liimiribad võimaldavad seda kasutada enne või pärast akende ja uste paigaldamist.
- Tihendusteibi materjali saab üle krohvida või värvida.
- Laiuse suunas venitav ja vastupidav seinakonstruktsiooni liikumistele.

### Kasutusala

- Akna- ja uksevuukide ning ehituskonstruktsioonide kaitsmine ruumis tekkiva niiskuse eest.

### Sobilikud nakkepinnad

- Batoon
- Tellised ja müüritis
- Metall
- Puit

### Kasutusjuhend

#### Kasutamistemperatuur

Paigaldustemperatuuri vahemik: alates +5 °C...+30 °C.

#### Pinna ettevalmistus

Paigalduspinnad peavad olema puhtad, kuivad ning vabad õlist, määrdeainest ja tolmust. Pindu ei tohi puhastada kemikaalidega, mis sisaldavad nakkumist halvendavaid või vähendavaid aineid. Karedus, ebatasasus või poorsus võib naket vähendada. Mittenakkuvaid pindu tuleb stabiliseerida kruntimise teel.

#### Kasutamine

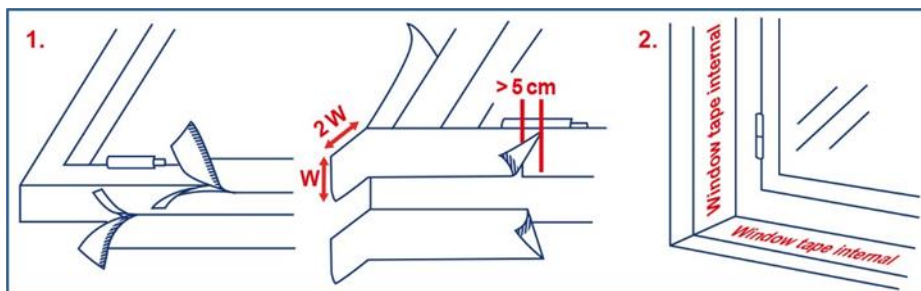
Kerige tihendusteip poolilt maha ja lõigake soovitud pikkusega lõik. Eemaldage liimiribalt kaitsekile ja paigaldage teip aknapiida külge. Kui aken või uks paigaldatakse seinaga tasa, tuleb nurkadesse jätta varuks üks teibi laius (vt joonist). Kui aken või uks paigaldatakse seina tasapinnast sissepoole, tuleb nurkadesse jätta varuks pool teibi laiust (vt joonist). Kleepige teip mööda raami perimeetrit, alustades akna alumisest aknaliistust (aknalauast). Jätkake samal viisil kõigil tihendatavatel külgedel. Seejärel joondage akna- või uksepiit, kinnitage korralikult ja täitke vuuk ehitusvahuga. Kui vaht on täielikult kõvenenud, eemaldage üleliigne vaht ja kinnitage teibi teine serv aknapõse/seina külge. Parima nakke saavutamiseks kasutage surverulli.

Aknateibi mõlemal küljel olevad liimiribad võimaldavad seda kasutada enne või pärast akende/uste ja montaaživahu paigaldamist. Parima nakke saavutamiseks kasutage surverulli.

Kui liimiriba saab tolmuseks või kaotab mingil muul põhjusel nakkevõime, kasutage tihendusteibi kinnitamiseks ehitusliimi.

Tihendusteip tuleb katta esimesel võimalusel, kuid hiljemalt kolme kuu jooksul pärast teibi paigaldamist.

Tihendusteip tuleb katta esimesel võimalusel, kuid hiljemalt kolme kuu jooksul pärast teibi paigaldamist.



## Tehnilised andmed

Omadus	Väärtus	Ühik
Sd-väärtus	39	m
UV-kindlus	3	kuud
Temperatuuritaluvus	-40...+80	°C

Toodud parameetrid on mõõdetud tingimustel +23 °C ja 50% suhtelist õhuniiskust kui pole teisiti märgitud.

## Värvus

Kollane.

## Pakend

Pakendatud pappkarpi 25 m rullis. Laiused 70 mm, 100 mm ja 150 mm.

## Säilitamine ja säilivusaeg

Garanteeritud ladustamisaeg on 24 kuud alates tootmiskuupäevast, kui toodet ladustatakse suletud originaalpakendis, veekindlalt ja jahedas kuivas kohas temperatuuril +0 °C...+25 °C. Kaitsta otsese päikesevalguse, soojuskiirguse, tolmu, niiskuse ja kemikaaliaurude eest.

## Piirangud

- Ei sobi püsivalt veega kokkupuutuvatele pindadele.
- Toode ei nakku järgmiste materjalidega: PE, PP, PTFE (Teflon®).
- Kuna aluspinnad on väga erinevad, soovime enne toote kasutamist alati kontrollida selle sobivust.

## Ohutus

Järgige põhilisi hügieeninõudeid Tühjendage pakendid hoolikalt ja saatke jäätmekäitlusse kehtivate eeskirjade kohaselt.

Märkus. Dokumentatsioonis esitatud juhised põhinevad tootja korraldatud katsetel ja need antakse heas usus. Materjalide ja aluspindade mitmekesisuse ning erinevate pealekandmisvõimaluste tõttu, mida me ei saa kontrollida, ei võta tootja endale saadud tulemuste eest vastutust. Kindlasti soovime toote sobivust katsetada kasutuskohas. Tootja jätab endale õiguse tooteid ette teatamata muuta.

See tehniline teabeleht asendab kõik varasemad teabelehed sama toote kohta.