

TOPROCK PLUS

Tooteinfo

Pehmed kivivillamatid

Toote tähistuskood: MW-EN 13162-T2-WS-WL(P)-MU1

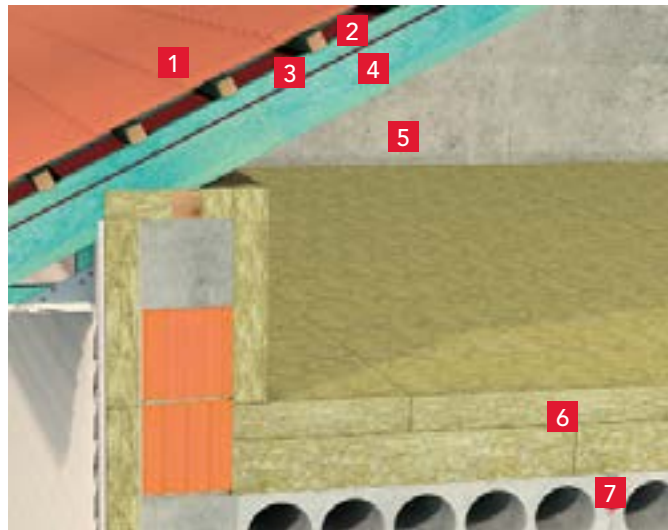
Tehnilised andmed

- Soojusjuhtivustegur: $\lambda_D = 0,039 \text{ W/m}\cdot\text{K}$
- Lühiajaline veeimavus: $\leq 1,0 \text{ kg/m}^2$
- Pikaajaline veeimavus: $\leq 3,0 \text{ kg/m}^2$
- Toodete tuletundlikkuse klass: **A1**
- Veeauru difusioonitakistustegur: $\mu = 1$



Toote kasutamine

Pehmeid kivivillamatte TOPROCK PLUS kasutatakse kald- ja vahelagedes, samuti pööningute, keldri kohal asuvate põrandate jms horisontaal- ja kaldpindade soojustamiseks.



- 1 Katusekattematerjal
- 2 Roovitis
- 3 Katuse aluskate
- 4 Sarikas
- 5 Tuulutusvahe
- 6 **TOPROCK PLUS**
- 7 Raudbetoonist vahelagi



Pikkus [mm]	Laius [mm]	Paksus [mm]	Toote kood	Soojusakistus R_D	Kogus pakendis	Kogus alusel	
				[$\text{m}^2\cdot\text{K}/\text{W}$]	[m^2]	[rulli]	[m^2]
2 x 200	1000	100	306770	2,55	4,00	35	140,00
3000	1000	150	306773	3,80	3,00	35	105,00
2000	1000	200	306776	5,10	2,00	35	70,00

Aluse mõõdud 2200 x 1200 x 2730 mm. Pakendi ligikaudne läbimõõt on 400 mm.