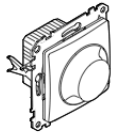
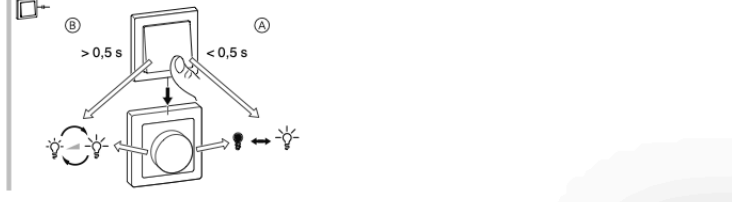
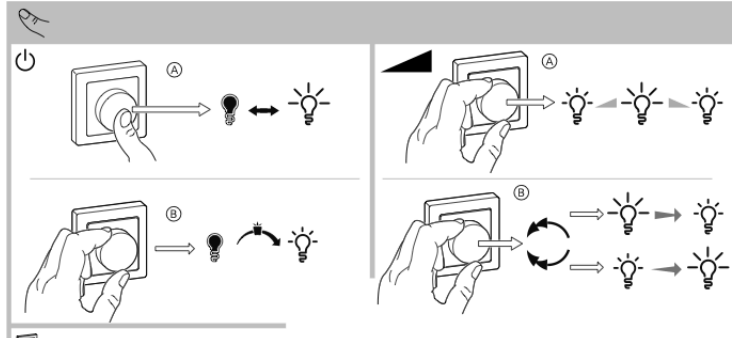
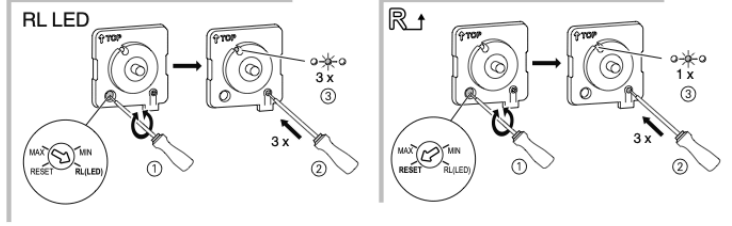
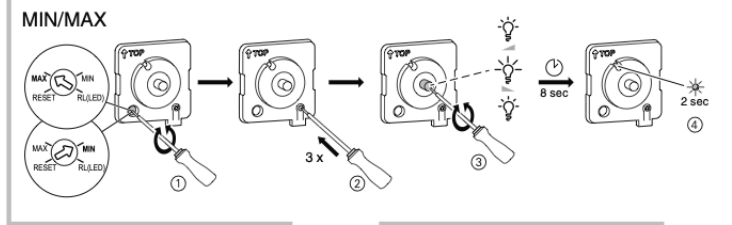
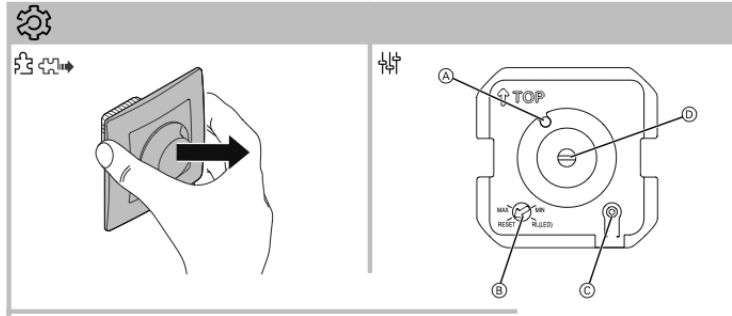
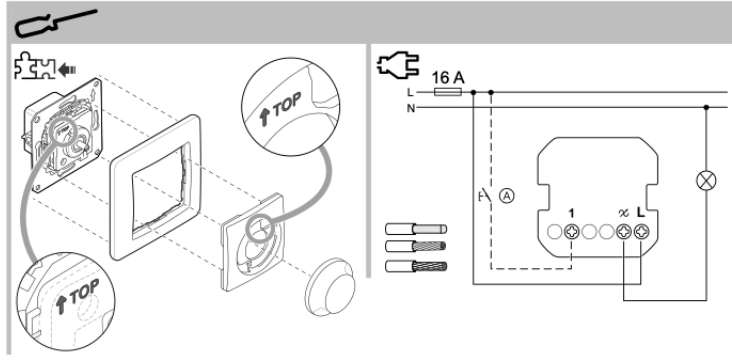


Sedna



SDD1xx502
SDD5xx502

LED	5-100 VA	RC	5-150 VA	L	5-150 VA	C
	5-20 VA	RL				
		R	5-150 W	R		



et LED
Universaalne pöörd-dimmer LED

Vajalikud tarvikud

Lõpetamiseks koos järgmisega:
• vastava kujundusega raam

Teie turvalisuse huvides

⚠ OHT
ELEKTRILÖÖGI, PLAHVATUSE VÕI KAAARVÄLGU OHT

Ohutu paigaldamise peab teostama koolitatud professionaal. Koolitatud professionaalil peavad olema põhjalikud teadmised järgmistest valdkondadest:

- Ühendamine magistraalvõrkudesse
- Mitme elektriseadme ühendamine
- Elektrijuhtmete paigaldamine
- Ohutusstandardid, kohalikud juhtmete vedamise reeglid ja regulatsioonid

Nende juhiste mittejärgimine võib põhjustada tõsiseid vigastusi või surma.

⚠ OHT!
Surmava elektrilöögi oht.

Kuigi seade on välja lülitatud, võib väljundseade olla voolu all.

- Seadmega töötamisel: seade tuleb alati sisse-tulevast vooluallikast kaitse abil lahti ühendada.

Käesolevate juhiste eiramine võib põhjustada tõsiseid vigastusi või surma.

Universaalne pöörd-dimmer LED seadmega tutvumine

Universaalne pöörd-dimmer LED seadme abil (edaspidi „dimmer“) on võimalik lülitada ja hämardada oomilisi, induktiivseid ja mahtvuskooormusi.

- Dimmeri omadused.
- Automaatne koormusetuvastus
 - Mälufunktsioon
 - Soojuskaitse, ülepingekindel, lühisekindel
 - Sujuv käivitamine
 - Kasutamine koos pikendusüksusega (mehaaniline nupp)
- Seaded:
- min / max heledused
 - RL LED-režiim
 - Vaikeseadetele lähtestamine

Dimmeri paigaldamine

⚠ ETTEVAATUST
Seade võib olla kahjustatud!

- Toode võib kasutada ainult tehniliste nõuete kohaselt.
- Mitte kunagi ei tohi ühendada omavahel induktiivseid ja mahtvuskooormusi.
- Ühendada võib vaid hämarduvaid koormusi.
- Ülekoormuse oht! Pistikupesa reguleerimine on keelatud.

i Pidage meeles järgmist. Vähenenud soojuse hajumise korral tuleb koormust vähendada.

Vähenenud koormus	Paigaldatuna
0%	Standardse loputusseadmega paigalduskarp
25%	Seinte süvenditesse*
30%	Mitu koos paigaldatud seadet*
50%	1- või 2-liitmikuga pindpaigalduskarbis
	3-liitmikuga pindpaigalduskarbis

* Mitme faktori koosinemisel lisage koormuse vähenemised koos.

Dimmeri seadistamine

Katte eemaldamine

Tõmmake raam koos tööelementidega välja.

Visuaalsed elemendid ja seadistuselemendid

- ➡ LED olekunäit (punane)
- ⓐ Potentsiomeeter
- ⓑ Programmeerimisnupp
- Ⓒ Kooder

Seadete realiseerimine (valikuline)

Maksimum- või miinimumheleduse seadistamine

Erinevate tootjate lampide hämardumisvahemikku on võimalik reguleerida.

Uus väärtus salvestatakse automaatselt pärast 8 sekundi möödumist. Ühendatud lamp lülitatakse automaatselt välja.

Töörežiimi lülitamine RL LED-režiimile

Juhul kui ühendatud lambid ei toimi koos automaatsel koormusetuvastusega korrapäraselt, siis võib lülitada RL LED-režiimi. See vähendab dimmeri maksimaalset koormust.

Vaikeseadetele lähtestamine

Võimalik on lähtestada dimmeri vaikeseaded (maksimaalne hämardumisvahemik ja automaatrežiim)

Seadme kasutus

Lampide ümberlülitamine kohalikul

- ⓐ Viimati määratud heledus
- ⓑ Miinimumheledus

Hämarduslambid

- ⓐ Hämardamine
- ⓑ Miinimum-/maksimumheledus

Dimmeri käitamine pikendusüksusega

- ⓐ Sisse-/väljalülitamine
- ⓑ Vaheldumisi heledamaks või tumedamaks hämardamine

Mida ma pean probleemi korral tegema?

Viga	Lahendus
Hämarduse suurendamine pole võimalik	Vähendage/suurendage koormust Lubage dimmeril jahtuda
Sisselülitamine pole võimalik	Lubage dimmeril jahtuda Vähendage koormust, muutke koormust, kontrollige järgmise olemasolu: lühis, vigane koormus
Hämardumine miinimumheledusele	Vähendage/suurendage koormust Vähendage maksimaalset heledust
Võbelemine miinimumheledusel	Suurendage miinimumheledust
Võbelev	Koormuse muutmine RL LED režiimi määramine, vaikeseadetele lähtestamine
Ainult kerge hämardumise võimalus	Hämardumisvahemiku muutmine RL LED-režiimi määramine

Tehnilised andmed

Nimipinge:	AC 230 V ~, 50 Hz
Nimivõimsus:	➡
Puhkerežiim:	max 0,6 W
Neutraaljuhe:	ei ole nõutav
Ühenduskontaktid:	Kruviklemmid max 2 x 2,5 mm ² 0,5 Nm
Pikendusüksus:	Üks nupp, piiramatu arv max 50 m
Sulavkaitses:	16 A, voolukatkesti

Seadet ei tohi visata olmeprügi hulka, vaid tuleb viia spetsiaalsesse kogumispunkti. Professionaalne jäätmekäitlus kaitseb inimesi ja keskkonda potentsiaalsete negatiivsete toimetete eest.

Schneider Electric Industries SAS

Kui teil peaks tekkima tehnilisi küsimusi, palume pöörduda oma riigi kliendikeskusesse.
schneider-electric.com/contact