





Thermo Proof Mini	Tõmbekoormus				Nihkejõud				
	Betoon C 20/25	Täistellis MZ 12	Vertikaalkärjega tellis Mahu tihedus ≥ Hlz 12 ≥ 1 kg/dm³	Poorbetoon ≥ P4	EPS 20	XPS 20	PUR	Tuuletõke	Rockwool
ø 8	100 kg*	50 kg*	20 kg*	40 kg*	15 kg**	15 kg**	15 kg**	15 kg**	15 kg**

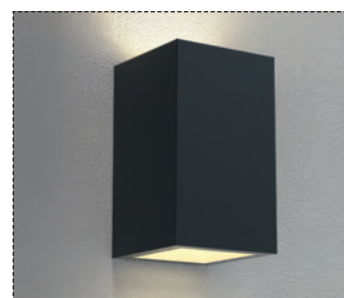
- Jälgida tuleb tüüblit ankurdamissügavust.
- Puurimine ja puuriava puhastamine tuleb kohandada ehitusmaterjaliga
- Kõrgendatud ohutustasemega asukohtades kinnitamiseks tuleb kasutada heakskiiduga tüübleid (vt ka [www.tox.de/safety+loads](http://www.tox.de/safety+loads)).

\* Kasutades Iso vahekuga tüüblit Barracuda 5/25, on suurim koormus 35 kg.

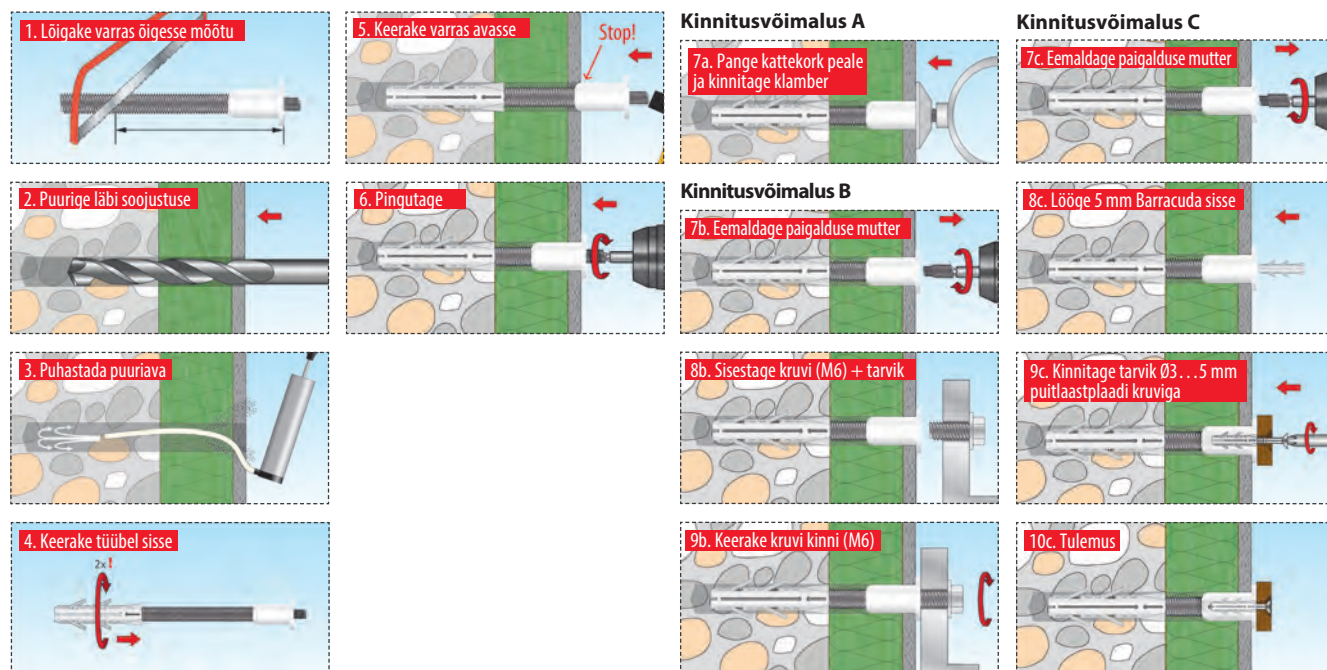
\*\* Kehtib soojustusmaterjalidele krohvi paksusega ≥ 5 mm

## Kirjeldus ja kasutusala

- Thermo Proof Mini M8/120 soojustuse paksusele 50...120 mm
- Thermo Proof Mini M8/200 soojustuse paksusele 50...200 mm
- **Kasutamisel koos paigalduse mutriga M6/M10**  
Näiteks vihmaveetorud klambrite kinnitamiseks
- **Kasutamisel ilma paigalduse mutrita**  
Tarvikute kinnitamine M6 poldiga
- **Kasutamisel ilma paigalduse mutrita ja ilma Barracuda 5/25 tüüblita**  
Tarvikute kinnitamine kruvidega Ø3...5 mm



## Töö käik ja paigaldamine



- Lühendage keermestatud varras soovitud pikkuseni
- Tehke ehitusmaterjali sisse Ø14 mm auk (puurimissügavus 90 mm + t<sub>ETICS</sub>)
- Puhastada puuriava
- Keerake Barracuda 14/70 kõige enamalt kahe pöördega keermestatud varvale
- Lööge eelpaigaldatud Thermo Proof Mini haamri abil puuriavasse kuni Iso vahek on seinapinnaga samas tasapinnas
- Keerake sisse, kuni Iso vaheku kaelus on krohviga samas tasapinnas

### Näite A kasutamine: vihmaveetorude kinnitamine

- Pange katekork TOX Flexi Cap kohale ja kinnitage toruklamber

### Näite B kasutamine: muude M6 kruviga paigaldiste jaoks

- Keerake paigalduse mutter välja
- Kinnitage tarvik M6 kruviga

### Näite C kasutamine: Muude kruvidega paigaldiste jaoks

- Keerake paigalduse mutter välja
- Lööge Barracuda 5/25 Iso vahekesse
- Kinnitage tarvik Ø3,0...5,0 kruviga