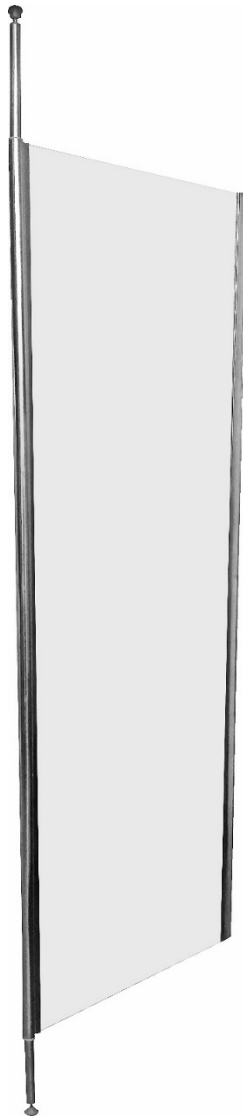


# PAIGALDUSJUHEND

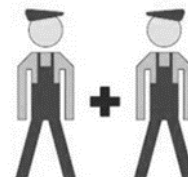
fikseeritud dušisein

KISS-500 / 600 / 700 / 800



## Tähelepanu

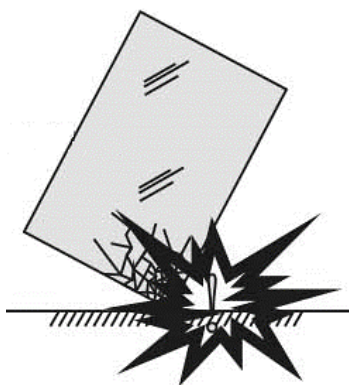
- Veendu, et toode on terve.
- Kontrolli, et paigaldamiseks vajalikud osad ei ole koos pakendiga prügi hulka visatud.
- Hoolitse selle eest, et pakendist välja võetud klaasid oleksid paigaldamise ajal kaitstud. Karastatud klaasi kõige õrnemad kohad on servad ja nurgad. Paigalduse ajal kasuta alati pehmeid kaitsevarustust klaasi ja põranda vahel.
- Soovitame säilitada paigaldus- ja hooldusjuhendi.
- Paigalduse soovitame teostada kahe inimese poolt.
- Kasuta vajalikku kaitsevarustust.



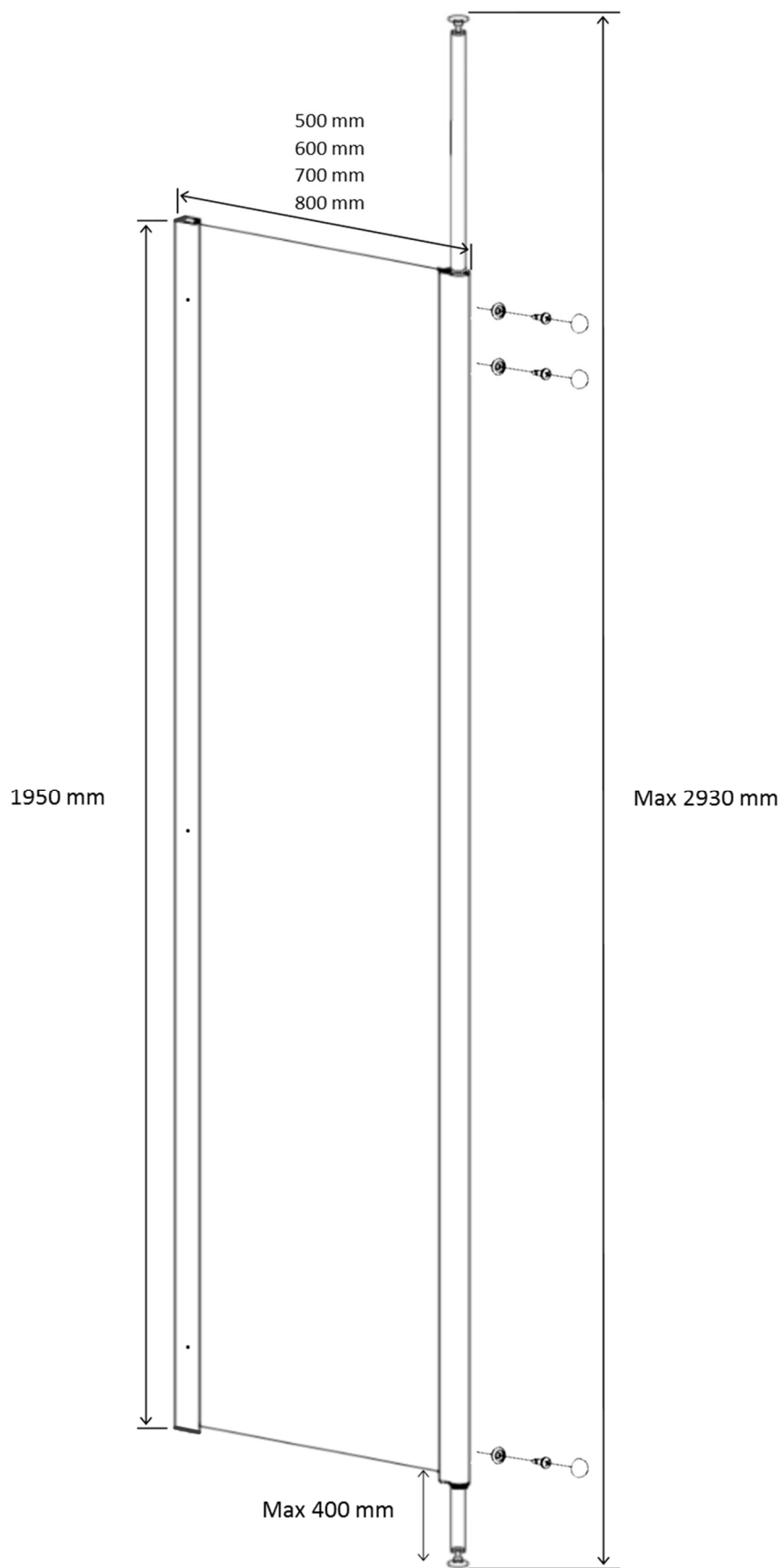
## Paigaldusel läheb vaja

- vesiloodi
- ristpeaga kruvikeerajat
- drelli ja 6 mm puuri
- mõõdulinti ja pliiatsit
- kääre või vaibanuga
- mutrivõtit
- sanitaarsilikooni

**Tootes on kasutatud kõrgekvaliteedilist karastatud klaasi. Selle kasutamisega on pikk, kuid paigalduse ajal tuleb klaasi käsitleda eriti hoolikalt ja ettevaatlikult. Karastatud klaasi kõige õrnemad kohad on servad ja nurgad. Põrutus klaasi nurka või serva võib selle kergesti rikkuda. Garantii ei kata selliseid juhtumeid.**

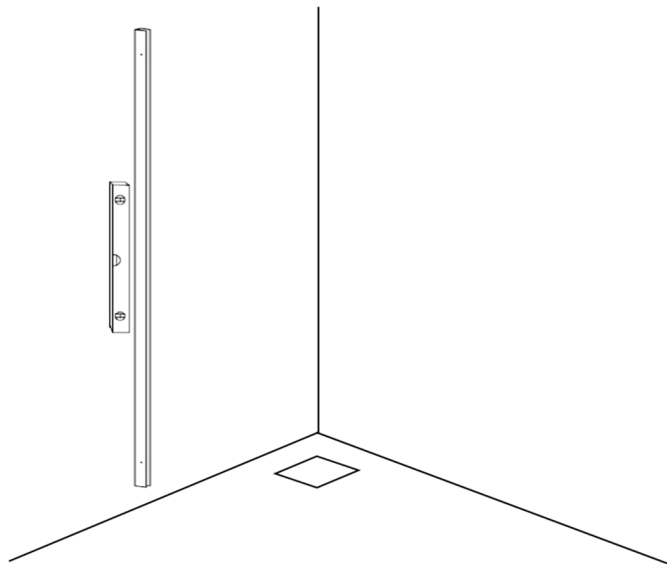


# Paigalduskoha kõrgus põrandast laeni võib olla maksimaalselt 2930 mm



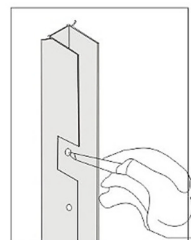
# 1 – seinaprofiili paigaldus

1. Märki seinale kinnituva alumiiniumprofili asukoht püstloodi abil.
2. Dušiseina klaasi alumise serva kõrgus (vastavalt soovile, max 400 mm põrandast) on ka seinaprofiili alumise serva kõrguseks põrandast.



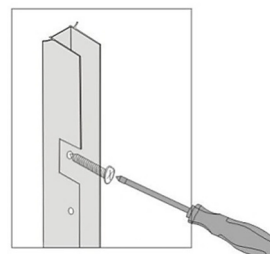
3. Märki profiili puuritud avade asukohad seinale.

4. Puuri augud märgitud kohtadesse. Kasuta 6 mm puuri. Pakendis on kaasas nn. universaaltüüblid. Kui seinakarkass nõuab eritüübleid, siis tuleb need vastavalt vajadusele ise soetada.



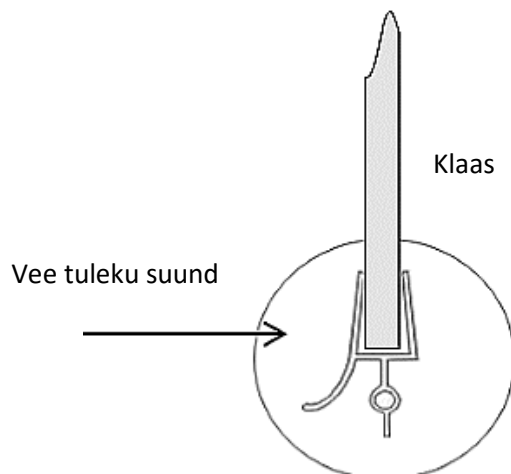
5. Aseta tüüblid puuritud avadesse ja lisa tüüblitesse sanitaarsilikooni.

6. Kruvi seinaprofiil paigale pakendis olevate 4 x 35 mm kruvidega. Kui seinakarkass nõuab erikruve, siis tuleb need vastavalt vajadusele ise soetada.

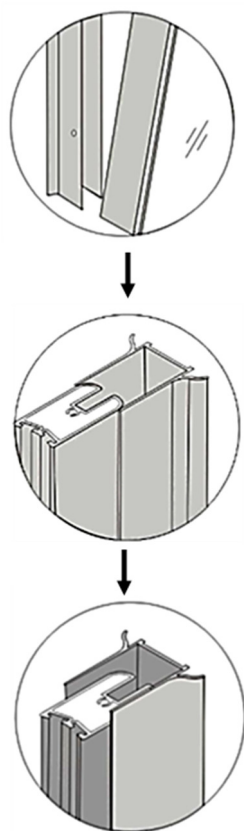


## 2 – dušiseina paigaldus

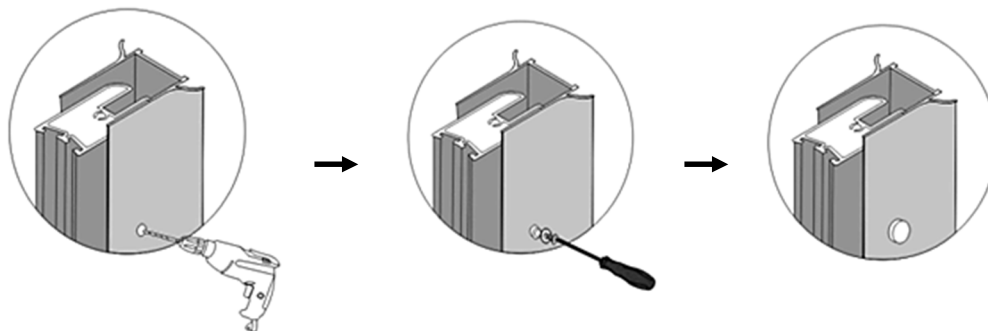
1. Kui soovid paigaldatava seina ja põrandava vahel kasutada silikoontihendit, siis lõika see nüüd parajaks. Arvesta tihendi pikkuse mõõtmisel ka klaasiprofiilide kuju ja laiusega.



2. Aseta dušisein profiili. Liigendiga esiserva tugi jääb vastu põrandat. Alusta seina paigaldust alumisest servast ülessepoole. Kui seina paigaldus profiili on liialt tihe, lisa profiili sisepinnale vaseliini või nõudepesuvahendit. Dušisein tuleb profiili asetades seada loodi.



- Nüüd ühenda profiilid omavahel. Selleks puuri augud 3 mm puuriga mõlemast profiilist läbi. Dušisein kinnitada seinaprofiili külge kolme kruviga (4 x 10 mm). Ülemine ja alumine kinnitus teostada 100 mm kaugusele profiili servast. Kolmas kinnitus mõõta pikisuunas nende kahe keskele. Aseta peitekorgi kaelus kruvi põhja. Vajuta korgid kruvide peale.

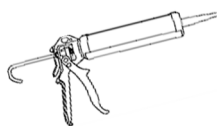


- Nüüd fikseeri esiprofiilis olevad toed. Aseta liigendiga pörandatugi vastu pörandat. Puuri ümmargusse esiprofiili auk 3 mm puuriga. Aseta peitekorgi kaelus 15 mm kruvi põhja ja ühenda kruviga esiprofiil ja pörandatugi. Kruvi peab minema läbi pörandatõe seina. Vajuta peitekork kruvi peale. Klaasi kõrgus pörandast võib olla maksimaalselt 400 mm.

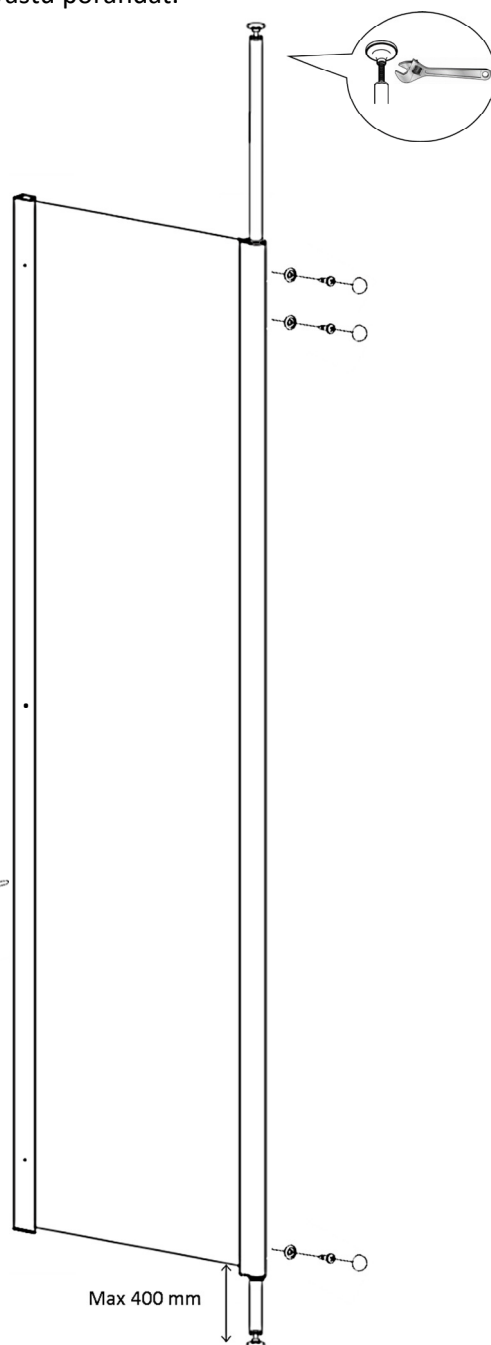
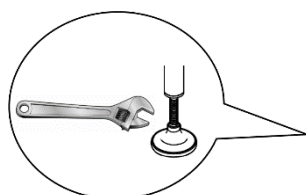
- Aseta laetugi vastu lage. Puuri ümmargusse esiprofiili kaks auku 3 mm puuriga. Aukude vahe üksteisest peab olema vähemalt 100 mm. Laetugi peab jääma vähemalt 120 mm esiprofiili sisse. Aseta peitekorgi kaelused 15 mm kruvide põhja ja ühenda kruvidega esiprofiil ja laetugi. Kruvid peavad minema läbi laetõe seina. Vajuta peitekorgid kruvide peale.

- Pöranda- ja laetõe kinnituse lõpetamiseks keera tellitava mutrivõtme jalad tihedalt lae- ja seina vastu.

- Vajadusel võid lisada seinaprofiili mõlemale poolele silikooni tõkestamaks niiskuse imbumist seinakarkassi.



Dušikardina toru saad vajadusel reguleeritavast dušiseina toest (ST120, lisavarustus).



## **Puhastamine**

Klaasi võib puhastada tavalise aknapesuvahendiga. Ära kasuta pindade puhastamiseks kareid vahendeid ega söövitava toimega aineid.

Kare vesi võib klaasile jätta valgeid jälgi. Neid saab eemaldada äädikhappelahusega (spetsiaaltoode või veega lahjendatud lauaädikas). Kasuta pehmet harja või lappi. Loputa rohke veega.

## **Tootel on kaheaastane garantii**

- Tootel kehtib tootjapoolne garantii. Järgi toote paigaldus- ja hooldusjuhiseid. Garantii katab sellisel juhul materjali- ja tootmisvead.
- Arve kehtib ostutõendina.
- Garantii hakkab kehtima ostukuupäevast.

Maaletooja: Nordium OÜ, [www.nordium.eu](http://www.nordium.eu)