

# Moment FIX Power Extreme

## OMADUSED

- INSTANT TACK® (kohese nakkuvusega) lahustivaba dispersiooni koostis
- Liitekohti ei ole vaja toetada mehaaniliste kinnitustega
- 350 kg/m<sup>2</sup> algne nakkuvus\*
- Imavatel pindadel kiiresti kuivav
- Väga head nakkeomadused
- Kuivanuna ülevärvitav
- Väga hea nakkuvus, eriti puidu liimimisel puiduga
- Pragused täitev kuni 10 mm.
- Minimaalne kasutustemperatuur +10°C
- Vähelõhnav
- **80% padrunist on valmistatud taaskasutatud plastist**

\* Henkeli sisemine laborimeetod: 35 g/cm<sup>2</sup>

## KASUTUSVALDKOND

FIX Power Extreme sobib järgmistele pindadele: krohv (sisetingimustes), betoon, poorbetoon, pimss, kiudbetoon, kuivkrohvplaat, kipsplaadid puitmaterjalid (nt puitlaastplaadid) ja jäigad polüuretaanvahud.

Ei soovitata püsivalt vees paiknemise korral.

## KASUTUSJUHEND

### Eeltöötlus

Veenduge, et liimitavad pinnad on puhtad ning tolmu-, määride- ja õlivabad. Pinnad ei tohiks olla pidevalt niisked.

Tugeva ja kindla nakke tagamiseks peab üks pind olema poorne, sest nakkumiseks peab vesi saama ära aurata.

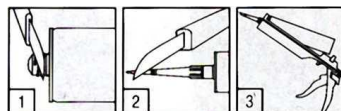
Väga vettimavate pindade nagu kips, MDF, puitlaastplaat (mitte OSB) ja savitellis, võib liim pealekandmisala välisperimeetril liiga kiiresti ära kuivada, nii et seespool ei teki piisavat naket.

Väga imavatel pindadel korraliku nakkuvuse tagamiseks niisutage pind enne liimimist pihustus pudeli või märja lapiga.

Eraldusvahendite liimijääkide eemaldamiseks polüuretaanist valmistatud dekoratiivpaneelidelt kasutage enne FIX Power Extreme-i pealekandmist abrasiivset paberit või lahusteid, nagu atsetoon.

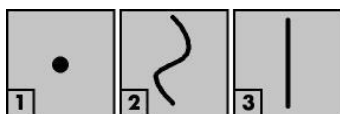
### Pealekandmine

Lõigake keermee kohalt ära kasseti ots (1). Keerake plastotsik otsa ja lõigake otsiku ots diagonaalselt ära (2). Pange kassett püstolisse (3).



Plastkasseti avamine

Kandke liim ühele liimitavatest pindadest: 1) ebatasaste pindade silumiseks laikudena, 2) suuremate pindade puhul parema algse nakkuvuse saamiseks laineliselt või 3) väiksemate pindade puhul sirgete ribadena. Välistingimustes kasutades kandke vertikaalsete ribadena.



Liimi pealekandmine

Laske püstoli päästik pärast igat kasutuskorda lahti, et vältida liimi voolamist – see ei kehti kokkukäiva püstoli kohta.



**Paneelide, dekoratiivsete plastpaneelide, akustiliste paneelide jne liimimine:**

Asetage paneel liimimiskohast 1–2 cm kaugusele, seejärel libistage õigesse asendisse ja vajutage korralikult kinni. Vajaduse korral toetage raskeid materjale ehisnaeltega.

Kui aluskiht on sile ja tugev, liimige paneelid otse pinnale. Ebatasaste pindade korral soovitame teha väikestest puitpaneelidest või jäikadest polüstüreen- või polüuretaanvahust ribadest mehaaniliselt fikseeritud alamkonstruktsiooni (laius: 5–10 cm, paksus 5–20 mm, vahemaa liistude vahel: 30–65 cm, sõltuvalt liimitavatest paneelidest).

**TEHNILISED ANDMED:**

Koostis	Dispersioon
Tihedus	umbes 1,30 g/cm <sup>3</sup>
Kuumakindlus	–20 °C kuni +70 °C
Liimiv aeg	umbes 20 min
Kasutustemperatuur	+10 °C kuni +40 °C
Algne nakkuvus	umbes 35 g/cm <sup>2</sup>
Lõpptugevus (DIN EN 205)	4 kuni 5 N/mm <sup>2</sup>
Kõlblikkusaeg	18 kuud jahedates kohtades
Kivistumisaeg	24 h
Kulu	6 mm riba puhul umbes 11 m või umbes 400 g/m <sup>2</sup>

**PIIRANGUD****Puhastamine**

Eemaldage koheselt kõik liimijäägid niiske lapiga. Kõvastunud materjali saab eemaldada ainult mehaaniliselt.

**Ladustamine**

Hoidke jahedas, kuivas ja avamata kuni 18 kuud.

Hoidke eemal kuumusest, leegist ja sädemetest jahedas kohas. Kuna toode sisaldab vett, on seda kõige parem hoida külmumistemperatuurist kõrgemal.

Pärast avamist pange kork kindlasti uuesti peale, kasutage varsti pärast avamist ära kogu kassett.



## **TERVISEKAITSE JA OHUTUS**

Enne toote kasutamist lugege seotud ohutuskaarti, mis on saadaval nõudmisel.

„Tehniliste andmete lehel (TDS) toodud teave, sh toote kasutamise ja pealekandmise soovitusel, põhinevad meie teadmistel ja kogemustel (TDSi lehel toodud kuupäeva seisuga). Tootel võib olla erinevaid kaasutusviise ning teie töökeskkonnas võivad selle kasutusviis ja töötingimused erineda, mis ei ole meie kontrolli all. Seetõttu ei vastuta Henkel selle eest, et meie toode sobiks tootmisprotsessidesse ja -tingimustesse, kus neid kasutate, ega ka kavandatud rakendusviiside ja tulemuste eest. Soovitame tungivalt viia meie toote sobivuse väljaselgitamiseks eelnevalt läbi katsed.

Mis tahes vastutus seoses tehniliste andmete lehel oleva teabe või meie toodet puudutavate kirjalike või suuliste soovitustega on välistatud v.a juhul, kui vastupidises on sõnaselgelt kokku lepitud ning v.a meie hooletusest põhjustatud surmajuhtumite või isikukahjude puhul, samuti ka juhul, kui tegu on rakendusva kohustusliku tootevastutusseaduse sätestatud vastutusega.“

### **Henkel Balti OÜ**

Sõbra 61

50106 Tartu, Estonia

Tel. (+372) 7305 800

Internet: [www.moment-liimid.ee](http://www.moment-liimid.ee)