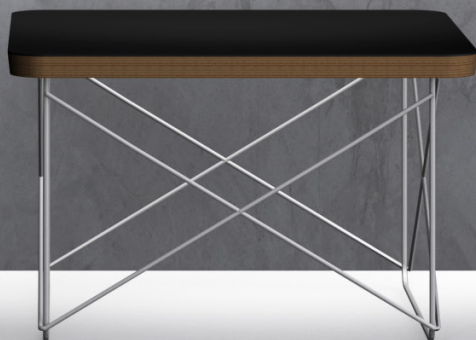


# **mira**



## **6820 micro decor**

**rustikaalne varjunditega  
viimistluspahtel seinadele**



# 6820 micro decor

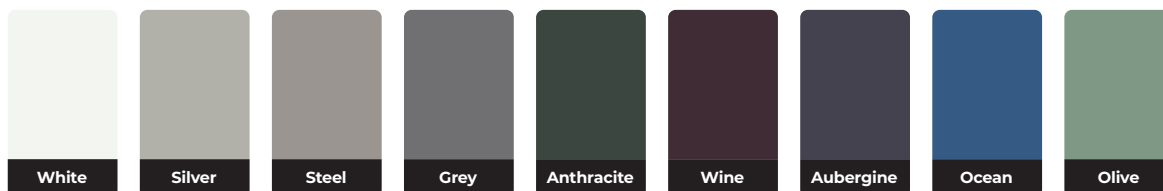
rustikaalne varjunditega viimistluspahtel seinadele

## Hubased ruumid rustikaalse varjundiga seintega

mira 6820 micro décor on rustikaalse välimusega viimistluspahtel seinadele, mis annab piiramatud võimalused viimistleda elutube, koridore, kööke, majapidamisruume ja ka vannitubade seinu väljaspool dušitsooni. 6820 micro decor talub pritsmevett, kuid mitte dušinurgas tekkivat sagedast veekoormust.

mira 6820 micro décor on kuivsegu, mis segatakse veega ning kantakse terasest või plastist liibiga aluspinnale ühes või mitmes kihis. Kivinenud pind on veekindel ja sobib kasutamiseks eri tüüpi 4170 decor primer ainega krunditud tugeval pinnal, nagu krohv, müüritis, kergbetoon ja ka värvitud seinapindadel ning vanal plaadil.

## Tarnitakse alljärgnevatel standardsetes värvitoonides



# Kasutus



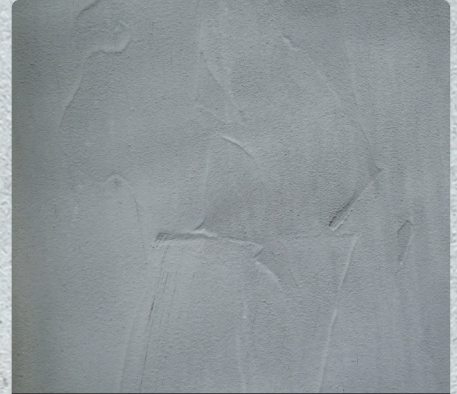
## ETTEVALMISTUS

Aluspind peab olema kuiv, sidus ja tolmuva. Poorsed pinnad tuleb kruntida 4170 décor primer kruntainega vastavalt juhistele. Mittepoorsed pinnad tuleb vajadusel pesta mira 7110 base cleaner pesuainega.



## SEGAMINE

Kuivsegule lisada sobiv kogus vett ning segada aeglase pööretega mikseriga 2-3 minutit. Laske segul 2-3 minutit seista ning segage veel kord. Kandke mört liibiga aluspinnale, kuni 2 mm paksuses kihis.



## PAIGALDUS

Kandke pahtel aluspinnale lühikeste, kaarjate tõmmetega. Pikad sirged tõmbed võivad tekitada pinnale soovimatuid triipe.



## JÄRGMINE KIHIT

Kui soovite tasast ja siledat pinda, siis kandke pinnale ka teine kiht, aga mitte enne kui 3 tunni möödudes.



## VIIMISTLEMINE

Kui pahtel on kivinenud, lihvide pind peene liivapaberiga siledaks.



## MUUD ALUSPINNAD

6820 micro decor sobib kasutamiseks ka värvitud pindadel ning keraamilisel plaadil, mis tuleb eelnevalt mira 7110 base cleaner või 7120 ceramic cleaner pesuainega üle pesta. Plaatidele vaja mitu kihti, et vuugid kinni katta.



## PINNAKAITSE

mira 4720 pinnakaitsega katmiseks peab pind olema kuivanud, st vähemalt 6-12 tundi. Kasutage siledat värvirulli ning rullige põrandalt lae suunas et vältida tilkumist, mis võib hiljem näha jääda.



## HEA TEADA

Olge tähelepanelikud rullijälgede osas. Vajadusel rullige pind üle ka ristpidiste liigutusega, kuni rulli- jälgedest jäävad triibud on hajunud. Pinnakaitse jätab esialgu märja mulje, mis kuivab välja 1-3 päevaga.



## PUHASTAMINE

Pinnakaitse teeb pinna kergesti hooldatavaks, nii et seda saab puhastada niiske või õrna pesuainega lapiga.

## Mida vajad

- 4170 decor primer kruntaine
- 6820 micro décor dekoratiivpahtel
- 4720 decor topcoat pinnakaitse
- Liip laiusega 15-20 cm
- Sile värvirull
- Vajadusel peeneteraline liivapaber



## Väldi plekke seinal

mira 4720 decor topcoat pinnakaitsevahendit võib pinnale kanda siis, kui aluspind on kivinenud, st 6–12 tunni möödudes.

4720 decor topcoat jätab pinnale neutraalse nähtamatu kuid vedelikke hülga kaitsekihi. Seinale sattunud vedelik tuleb siiski viivitamatult eemaldada, et vältida selle kuivamist pinnale.

# mira