

# TECSOUND® SY

TECSOUND® SY on kõrgtihe polümeeripõhine bituumenivaba sünteetiline isekleepuv membraan.

Selle viskoelastsuse ja kõrgtiheduse kombinatsioon tagab hea heliisolatsiooni erinevates konstruktsioonelementides ilma nende paksust suurendamata. Membraani pealiskülg on kaetud polüetüleenkilega. Alakülg on isekleepuv võimaldamaks membraani paigaldamist otse enamikule hoone pindadest.

## EELISED

- Hea heliisolatsioon kombineeritult kergete ja jäikade elementidega nagu kipsplaadid
- Hea heli summutamise suutlikkus metallpindadel, võimaldades nii parandada metallkatustel vihmamüra isolatsiooni
- Liigitatud tuletundlikkuse järgi
- Elastne ja kohandatav ebatasastele pindadele
- Hea käitumine madalal temperatuuril ilma katkemata ja pragunemata
- Lihtne käsitseda ja noa või kääridega lõigata
- Suur venivus enne katkemist
- Võib toimida aurutõkkena
- Tähtsusetul määral vett absorbeeriv
- Vananemiskindel
- Mädanemiskindel



## KASUTUSALAD

- Õhumüra isolatsiooni parandamine väikese pinnamassiga püstpindadel nagu kipsplaadist ja puidust vaheseinad
- Lagedele ja kergkatustele õhumüra summutava heliisolatsiooni tagamine
- Laminaatkattega põrandatel trummeldamismüra vähendamine
- Ilmastikunähtuste nagu vihma ja rahe põhjustatud müra summutamine metallkatustel
- Heli absorbeerivate materjalidega kombineeritult hea akustilise suutlikkusega lahenduste loomine
- Väga laiad kasutusvõimalused tööstuses, nagu kabiinide ja masinaruumide, mootorikapottide ja rennide, lehtmetsa jms heliisolatsiooni tagamine

## REGULATSIOONID

- Laborikatsete raportid vastavad järgmiste standardite nõuetele: EN ISO 140-1, EN ISO 140-3, EN ISO 140-6, EN ISO 140-8, EN ISO 10140 ja EN ISO 717/1/2.

## HELIISOLATSIOON

SOPREMA jätab endale õiguse muuta ilma ette teatamata käesolevas tehnilises dokumentatsioonis sisalduvat infot ja keeldub vastutamast toote valesti kasutamise tagajärjel tekkivate vigade eest. Käesolevas tehnilises dokumentatsioonis sisalduvad väärtused on meie laboris tehtud katsete käigus saadud keskmised väärtused.

SOPREMA IBERIA SLU c/ Ferro 7, Pol. Ind. Can Pelegrí 08755 Castellbisbal-Barcelona (+34) 93 635 14 00  
Maaletooja ja Soprema partner Eestis: TO2 OÜ, tiit@to2.ee

## PAIGALDAMINE

### ALUSPIND:

- Sobib paigaldamiseks igat tüüpi tavalistele aluspindadele hoonetes, nagu krohv, kipsplaat, metall, puit, MDF ehk vaik-kiudplaat, OSB ehk orienteeritud kihtidega plaat ja plastmaterjalid. Aluspind peab olema tasane, sile, puhas ja kuiv. Sellel ei tohi ka olla membraani kahjustada võivaid elemente. Kui krohv on vana, siis tuleb kontrollida selle seisukorda probleemide vältimiseks **TECSOUND SY** membraani krohvi külge nakkumisel.

### HOIATUSED

- Hoolitsege enne membraani paigaldamist, et aluspind on kuiv ega ole tolmune.
- Aluspinna temperatuur peab olema vähemalt 5 °C.
- Tavalisest erineva või viimistlemiseks töödeldud aluspinna puhul tuleb enne membraani paigaldamist teha nakkekatsed.

### MEMBRAANI PAIGALDAMINE VAHESEINTELE:

- Eemaldage kaitsev silikoonpaber ja joondage membraan aluspinnale. Rullmaterjali paigaldamisel või kui membraan on liiga pikk, siis eemaldage silikoonpaberit järk-järgult, et membraani oleks lihtsam paigaldada.
- Suruge paigaldamisel kogu pinnale hea nakkumise tagamiseks, vältides hoolikalt õhumullide teket, kuna need võivad põhjustada membraani aluspinnalt lahti tulemist.



- Paigaldage membraan 5 cm ülekattega nii piki- kui ristisuunas. Kahe kipsplaadi vahele paigaldamiseks on soovitatav liimida **TECSOUND SY** esmalt kipsplaatide külge. Toode tuleb joondada nii, et see katab täielikult ühe kipsplaadi pinna. Pärast seda tuleks kipsplaadid fikseerida karkassi külge ja ühendus tuleks tihendada teibiga. Kui vaheseina ühel küljel on kaks või enam kipsplaati, siis on soovitatav paigaldada need malekorras.

### HOIATUSED

- Hoolitsege, et liim on kontaktis kogu aluspinnaga. Sellele on oluline pöörata erilist tähelepanu eeskätt siis, kui aluspind ei ole täiesti lame.
- Pöörake alati erilist tähelepanu ühenduste ja liidete nõuetekohasele tihendamisele, kuna väikesed avad võivad vähendada kogu süsteemi heliisolatsiooni tagamise suutlikkust.

## PAKEND JA LADUSTAMINE

	TECSOUND®			
	SY 35	SY 50	SY 70	S 100
Kaal (kg/m²)	3,5	5	7	10
Paksus (mm)	1,75	2,5	3,5	5,0
Pikkus (m)	8,05	6,05	5,05	4,0
Laius (m)	1,22	1,22	1,22	1,2
m²/rull	9,82	7,38	6,16	4,8
Rulle alusel	24	24	24	21
m²/alus	235,68	177,12	147,84	100,80
Ladustamine	Toode tarnitakse papist südamiku ja kaitsva kattega rullides. Hoidke rulle rõhtsalt alusel originaalpakendis niiskuse, päikesevalguse ja kuumuse eest kaitstult kuni +35 °C juures. Ärge aluseid üksteise peale virnastage. Rullide kõlblikkusaeg on üks aasta. Külmal ajal lihtsustab paigaldamist see, kui jätate toote enne paigaldamist vähemalt viieks tunniks +2 °C juurde.			

	TECSOUND®			
	S LAM 35	S LAM 50	S LAM 70	S LAM 100
Kaal (kg/m²)	3,5	5	7	10
Paksus (mm)	1,75	2,5	3,5	5,0
Pikkus (m)	1	1	1	1
Laius (m)	1,2	1,2	1,2	1,2
m²/leht	1,2	1,2	1,2	1,2
Lehti alusel		150		75
m²/alus		180		90
Ladustamine	Toode tarnitakse lehtmaterjalina. Ärge aluseid üksteise peale virnastage. Samad ladustamistingimused nagu rullidel.			

## HELIISOLATSIOON

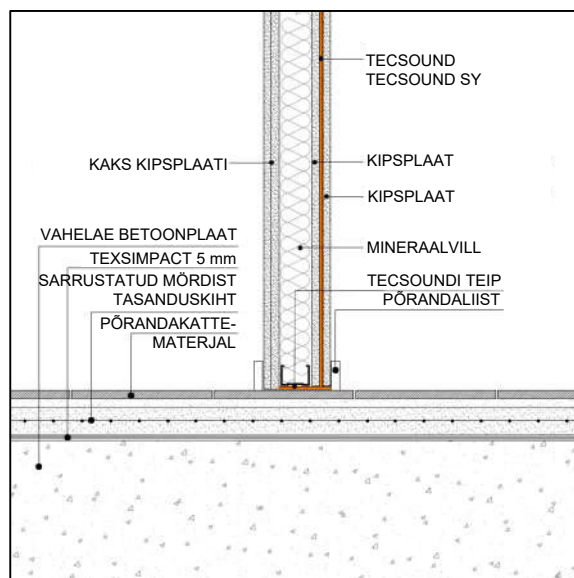
SOPREMA jätab endale õiguse muuta ilma ette teatamata käesolevas tehnilises dokumentatsioonis sisalduvat infot ja keeldub vastutamast toote valesti kasutamise tagajärjel tekkinud vigade eest. Käesolevas tehnilises dokumentatsioonis sisalduvad väärtused on meie laboris tehtud katsete käigus saadud keskmised väärtused.

SOPREMA IBERIA SLU c/ Ferro 7, Pol. Ind. Can Pelegrí 08755 Castellbisbal-Barcelona (+34) 93 635 14 00  
Maaletooja ja Soprema partner Eestis: TO2 OÜ, tiit@to2.ee

**TEHNILISED OMADUSED**

OMADUSED	Katsemeetod	TECSOUND SY	Mõõtühik
Tihedus	-	2,010	kg/m <sup>3</sup>
Tõmbetugevus	NT-67	>30	N/50 mm
Venivus	NT-67	> 500	%
Järeleandlikkus	EN 1109	-25	°C
Paigaldus-temperatuur <sup>(1)</sup>	-	5 kuni 35	°C
Paigaldusjärgne staatiline temperatuur	-	-10 kuni 70	°C
Tuletundlikkuse klass	UNE-EN 13501-1	B-s2,d0 <sup>(2)</sup>	-
Veeauru tõkestamise tegur	UNE-EN 1931 meetod B	$\mu \geq 1806$	-
Vee absorptsioon (24 h jooksul 23 °C)	ISO 62 meetod 1	0,003	%
Lenduvaid orgaanilisi ühendeid kokku 28 päeva järel	EN 16516	$\leq 60$	$\mu\text{g}/\text{m}^3$
Siseõhu mugavuse sertifikaadi "Indoor Air Comfort Gold" piirväärtused	-	NÕUETELE VASTAV	-
Shore'i kõvadus A	NT 74	30 ±10	-
Youngi moodul (elastsusmoodul E)	-	1,35637 x 1,1744	MPa
Poissoni tegur (põik-deformatsioonitegur)	-	0,23	-

<sup>(1)</sup> Temperatuurivahemik paigaldamisel

<sup>(2)</sup> Kehtiv järgmiste toodete puhul: TECSOUND SY 35 kuni TECSOUND SY 70.

**ERINÕUETELE VASTAVUS**
**Hügieen, tervis ja keskkond**

Toode ei sisalda teie tervist ja keskkonda kahjustada võivaid aineid. Toode vastab üldtunnustatud tervise- ja ohutusnõuetele.

**Kvaliteedi, keskkonna ja ohutuse juhtimine**

SOPREMA peab väga tähtsaks oma toodete kvaliteeti, keskkonda ja ohutust. Me rakendame seetõttu standarditele **EN ISO 9001** ja **EN ISO 14001** vastavaid sõltumatult seiratavaid kvaliteedi- ja keskkonnajuhtimise süsteeme.

**HELIISOLATSIOON**

TOOTED	Katsemeetod	Kaalutud õhuhelitakistus $R_w$	
TECSOND SY 35	-	23	dB
TECSOND SY 50	EN ISO 10140-2	26	dB
TECSOND SY 70	EN ISO 140-3	28	dB
TECSOND S 100	EN ISO 10140-2	32	dB

**HELIISOLATSIOONI NÄIDE METALLKATUSEL**

SAGEDUS (Hz)	Õhuhelitakistus $R$ , kui paigaldatud on TECSOUND (*)	Õhuhelitakistus $R$ ilma TECSOUNDita	Mõõtühik
125	34,3	22,5	dB
250	43,8	40,5	dB
500	55,2	52,0	dB
1000	59,9	57,0	dB
2000	63,9	52,4	dB
4000	61,0	47,6	dB
$R_w$ (kaalutud õhuhelitakistus)	56	47,6	dB

Katsed on tehtud vastavalt standardile EN ISO 10140-2:2011.

(\*) Muude süsteemide kohta info saamiseks tutvuge meie lahenduste käsiraamatuga või pöörduge meie tehnikaosakonda.

**HELIISOLATSIOON**

SOPREMA jätab endale õiguse muuta ilma ette teatamata käesolevas tehnilises dokumentatsioonis sisalduvat infot ja keeldub vastutamast toote valesti kasutamise tagajärjel tekkivate vigade eest. Käesolevas tehnilises dokumentatsioonis sisalduvad väärtused on meie laboris tehtud katsete käigus saadud keskmised väärtused.

SOPREMA IBERIA SLU c/ Ferro 7, Pol. Ind. Can Pelegrí 08755 Castellbisbal-Barcelona (+34) 93 635 14 00

Maaletooja ja Soprema partner Eestis: TO2 OÜ, tiit@to2.ee

